



Instalação do GeneXus Learning

Julho de 2022

Conteúdo

Generalidades	2
Limitações do GeneXus Learning	2
Requerimentos gerais	2
Microsoft SQL Server.....	2
Instalação do GeneXus Learning	5
Baixe GeneXus Trial.....	5
Instalação do GeneXus Trial	6
Autorização da licença GeneXus Learning	8
Configurações de ambiente	11
Instalação de componentes	11
Módulo URL Rewrite	12
Perguntas frequentes (FAQ).....	13

Generalidades

GeneXus Learning permite conhecer e explorar a maioria dos recursos e funcionalidades do GeneXus, assim como obter perspectivas sobre a filosofia GeneXus.

Limitações do GeneXus Learning

É uma versão totalmente funcional. Os geradores atualmente habilitados, NetFramework e Android, são autorizados com um único Site Key e devem ser instalados por um único usuário localmente. A duração do mesmo estará sujeita ao tipo de treinamento que você está fazendo.

Outras restrições:

- Um máximo de 90 atributos podem ser criados.
- Um máximo de 250 objetos podem ser criados.
- A aplicação pode ser prototipada tanto na nuvem fornecida pelo GeneXus como localmente. A prototipagem local requer a instalação de determinados componentes.

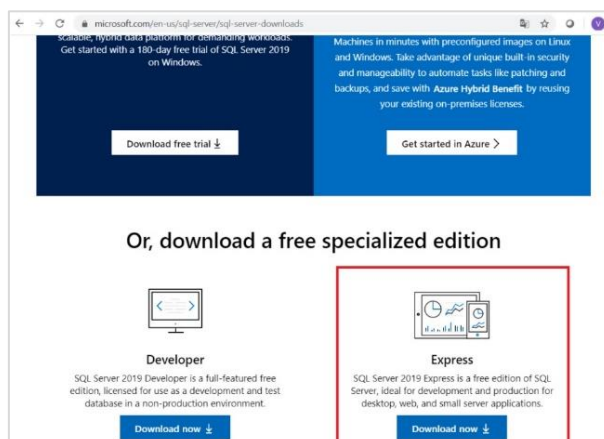
Requerimentos gerais

Antes de iniciar a instalação do GeneXus Learning, certifique-se de atender aos [requisitos de hardware e software](#).

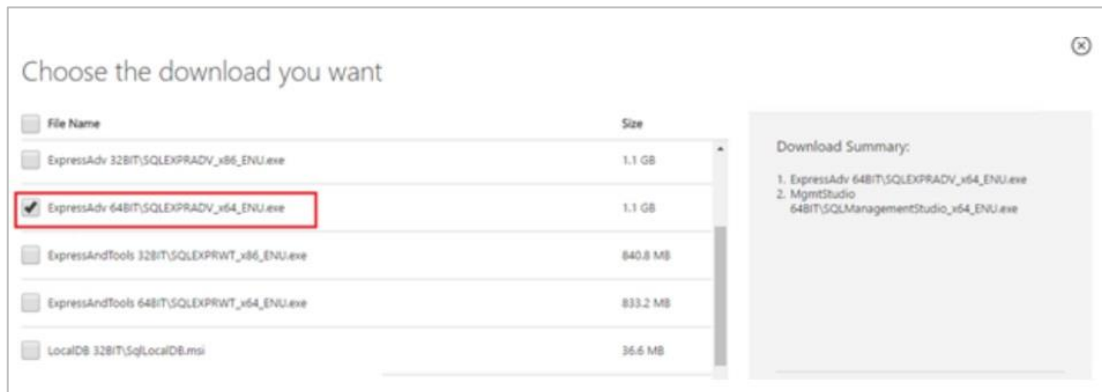
Microsoft SQL Server

Para poder criar o banco de dados que armazena os objetos definidos na aplicação, GeneXus necessita de uma instância local do SQL Server.

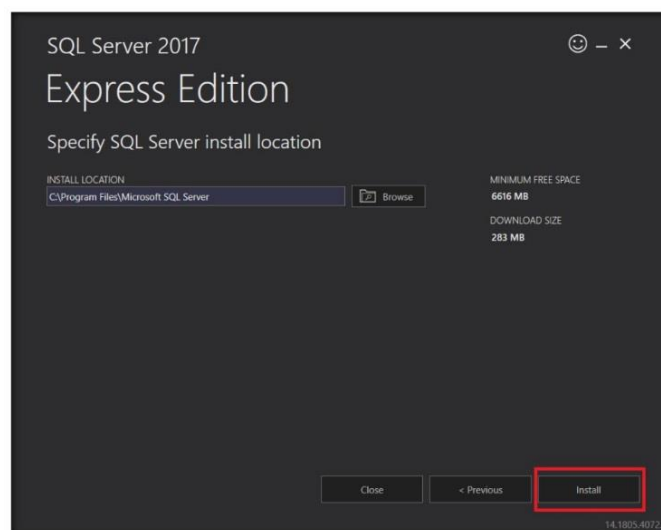
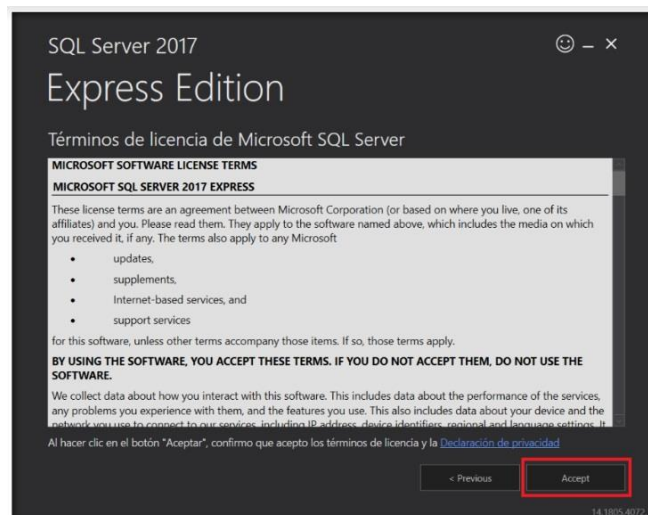
O Microsoft SQL Server 2012 ou superior é suportado, seja Express, Standard ou qualquer outra edição. Você pode acessar a página do Microsoft SQL Server Express (versão gratuita) para baixar : <https://www.microsoft.com/es-es/sql-server/sql-server-downloads>



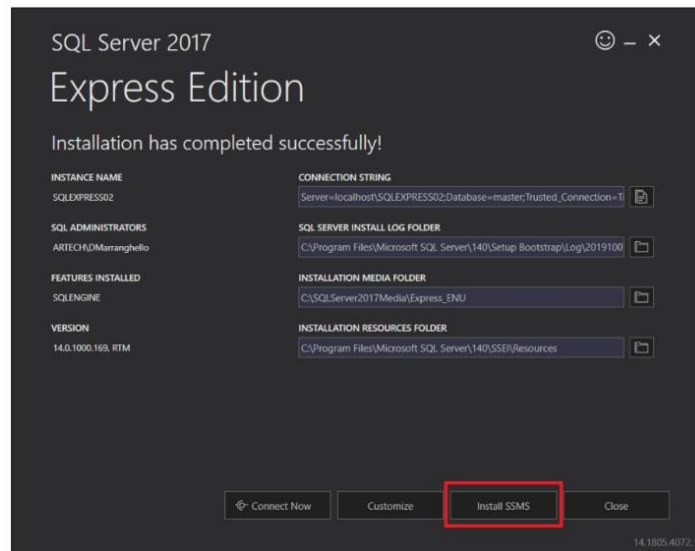
Selecione a opção que corresponde ao seu sistema operacional: 32 bits ou 64 bits.



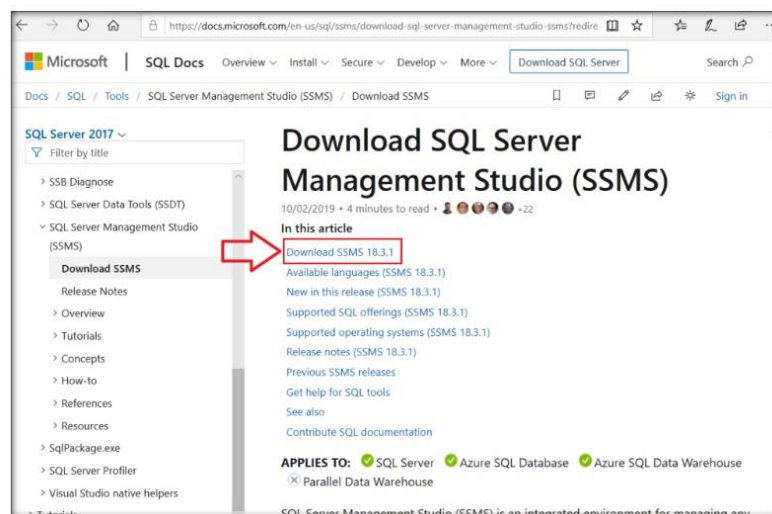
As telas mais importantes da instalação estão incluídas abaixo. O restante deve ser deixado com os valores padrão.



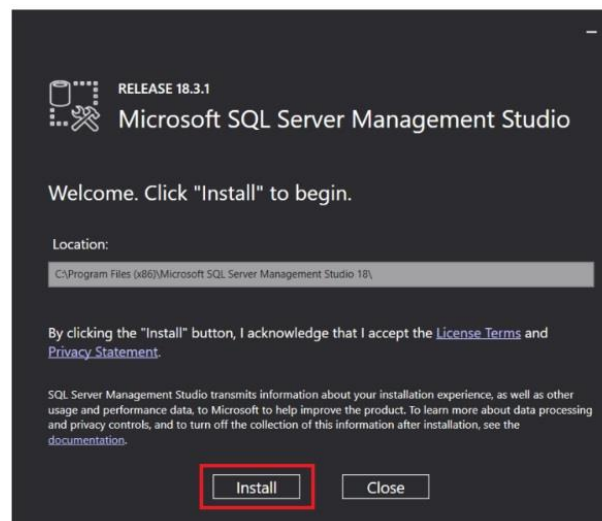
Uma vez finalizada a instalação, você deve ir em **Install SSMS** para baixar o SQL Server Management Studio, que será necessário para poder gerenciar os bancos de dados de nossas aplicações.



Ele o levará para a próxima tela, onde você precisará baixar a versão mais recente do SSMS.



Execute o arquivo baixado, que instalará automaticamente o programa.



Instalação do GeneXus Learning

O primeiro passo é baixar a versão do GeneXus Trial

Baixe GeneXus Trial

Você pode baixar [daqui](#).

Receba o GeneXus Trial direto no seu inbox

Aprenda a desenvolver soluções de software com GeneXus

Só precisamos de um endereço de email válido para dar-lhe o arquivo de download

E-mail

No soy un robot

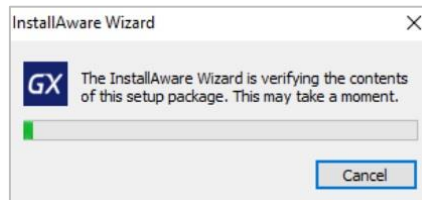
reCAPTCHA
Privacidad · Términos

Enviar

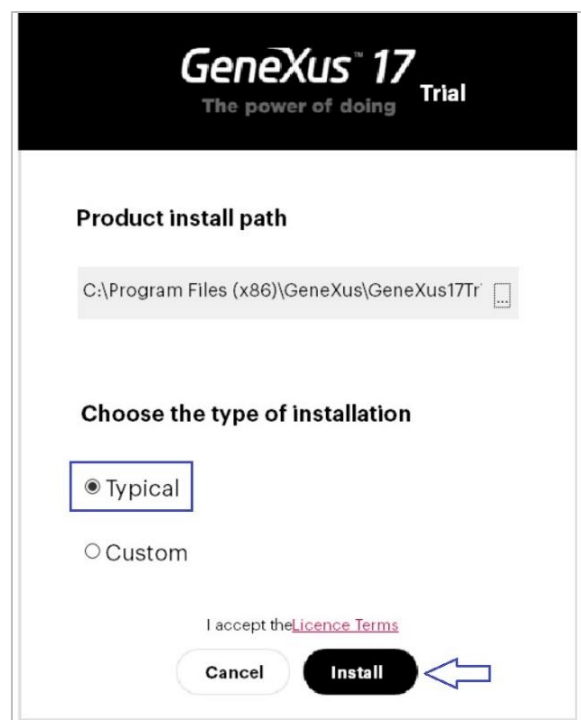
Preencha os dados solicitados. Você receberá em seu e-mail o link com o download.

Instalação do GeneXus Trial

Após a conclusão do download, execute o arquivo de instalação do GeneXus (observe que você deve ter permissões de administrador e controle total sobre a pasta de destino da instalação):



Depois que o conteúdo da instalação for verificado, selecione o tipo de instalação **Typical** e pressione **Install**:

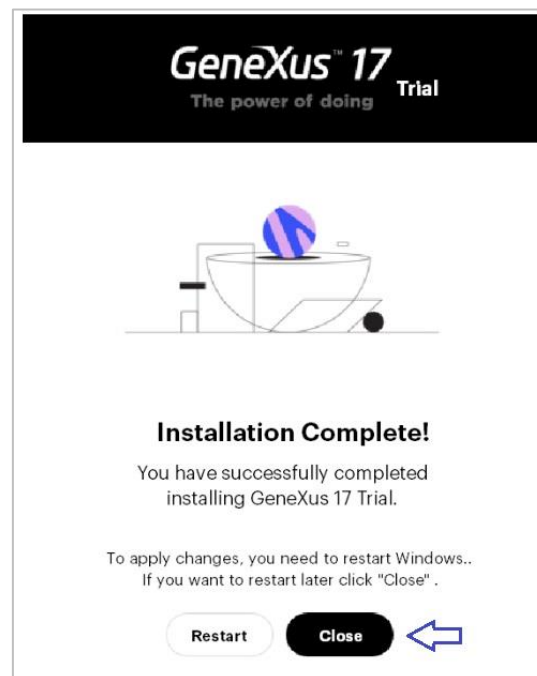


Aguarde até que o processo de instalação seja concluído.

Uma vez concluído, ele oferecerá a instalação do Android SDK. Ignore-o pressionando Cancelar, pois você o instalará mais tarde quando este tópico for estudado em seu curso.



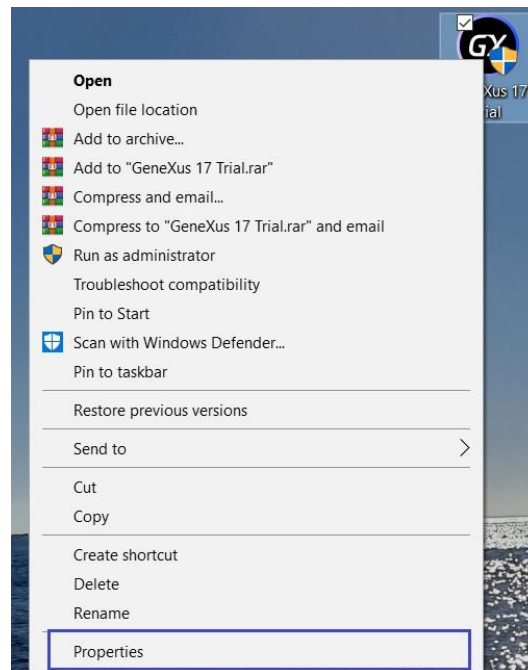
Conclua a instalação. Selecione Close::



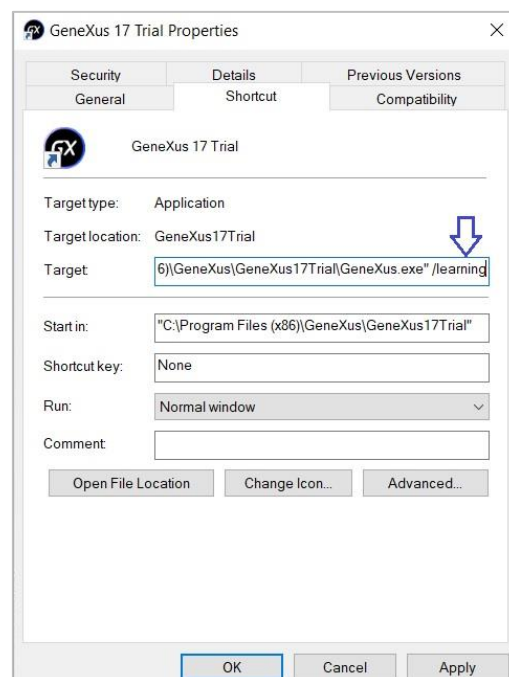
Neste ponto, você deve autorizar a licença de aprendizagem para poder prototipar localmente.

Autorização da licença GeneXus Learning

Procure o ícone GeneXus Trial em sua área de trabalho. Clique com o botão direito / Propriedades

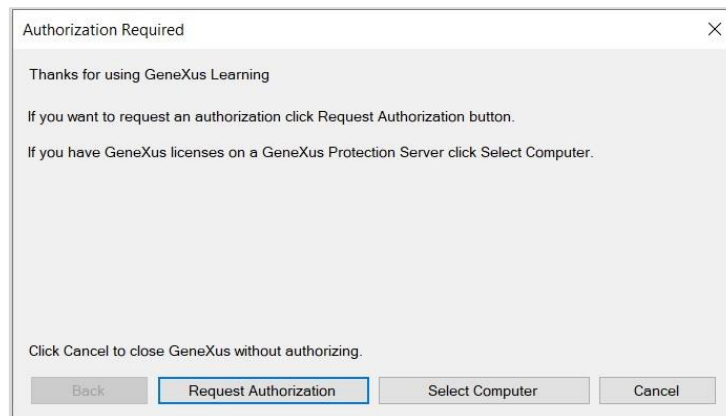


No caminho de destino (Target) insira o parâmetro `/learning`, conforme mostrado:

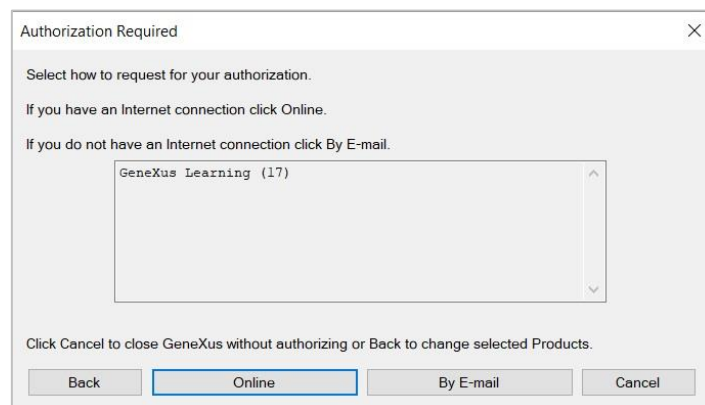


Por fim, selecione a opção **Advanced** e marque a caixa **Run as administrator**. OK.

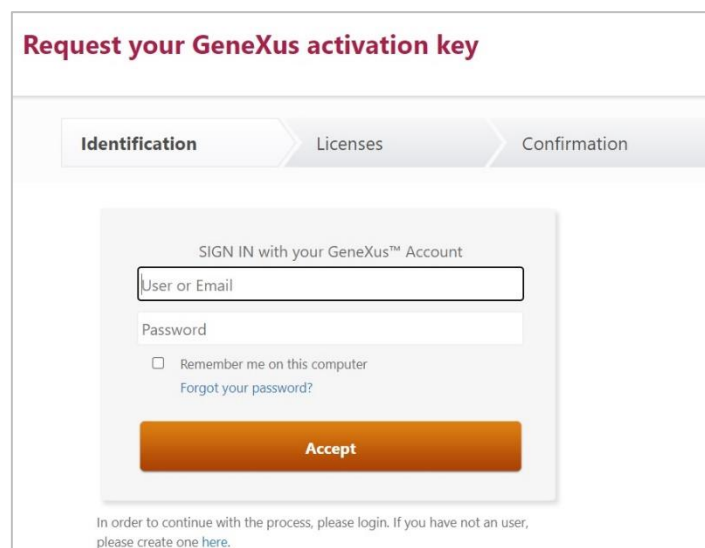
Execute GeneXus. Ao fazê-lo pela primeira vez, aparecerá a seguinte janela. Para solicitar autorização para uma licença, você deve selecionar **Request Authorization**.



Na próxima janela selecione **Online**.



Em seguida, abrirá o navegador com a página web do GeneXus para autorizar licenças, onde você deve fazer login com sua Conta GeneXus:



Uma vez logado no site, a seguinte janela será exibida. O número de dias que a licença será concedida será aquele definido pelo professor como a duração do curso.

Request your GeneXus activation key

Identification → Licenses → Confirmation

Licenses contracted by GENEXUS S.A. *You don't have contracted licenses by this company.*

Non-contracted licenses

Product	Version	Type	#Users	Time Restriction	#Days	Start	End	Notes
<input type="checkbox"/> GX Learning	V17	New Authorization	1	Limited	30	06/17/22	07/17/22	

Would you like to add information?

Finish

Se os dados estiverem corretos, pressionar "Finish" enviará um e-mail com as licenças, e você também poderá baixá-las.

Request your GeneXus activation key

Identification → Licenses → Confirmation

Your request has been processed correctly

Activation keys pending confirmation

GX Learning
We will contact you shortly.

Verifique seu e-mail, incluindo as pastas Spam e Promoções. Uma vez baixadas as licenças, volte ao GeneXus e selecione **Next**.

Authorization Required

Thanks for using GeneXus Learning. There was an error checking your license:

You will receive an authorization e-mail with the activation keys.

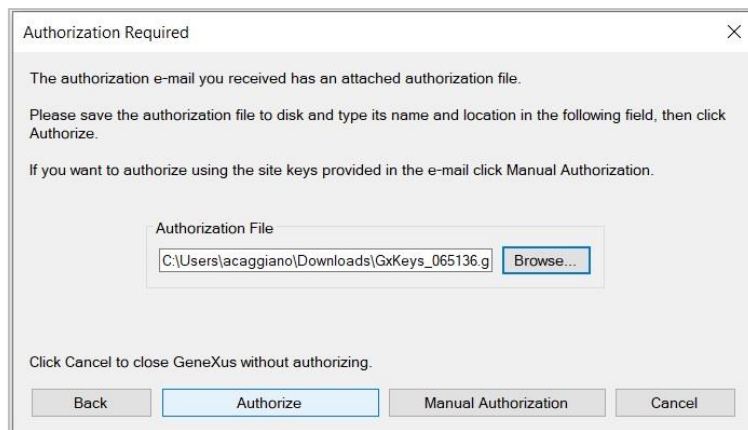
If the authorization e-mail arrived click Next.

If you want to send a new authorization request click Request New Authorization.

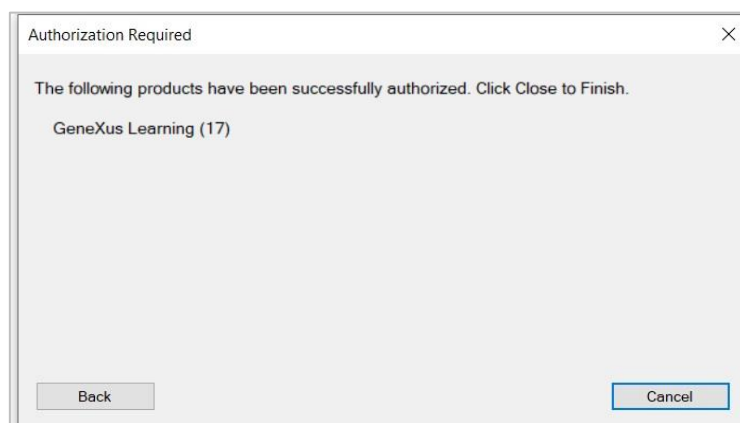
Click Cancel to close GeneXus without authorizing.

Back Next Request New Authorization Cancel

Encontre o arquivo .gxa baixado anteriormente usando a opção **Browse**. Uma vez escolhido o arquivo correspondente, pressione **Authorize**.



Clique em **Close** e comece a usar GeneXus!

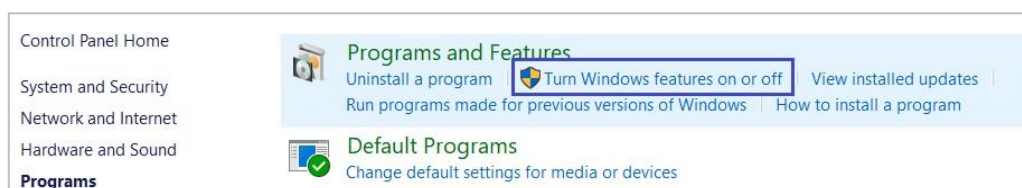


Configurações de ambiente

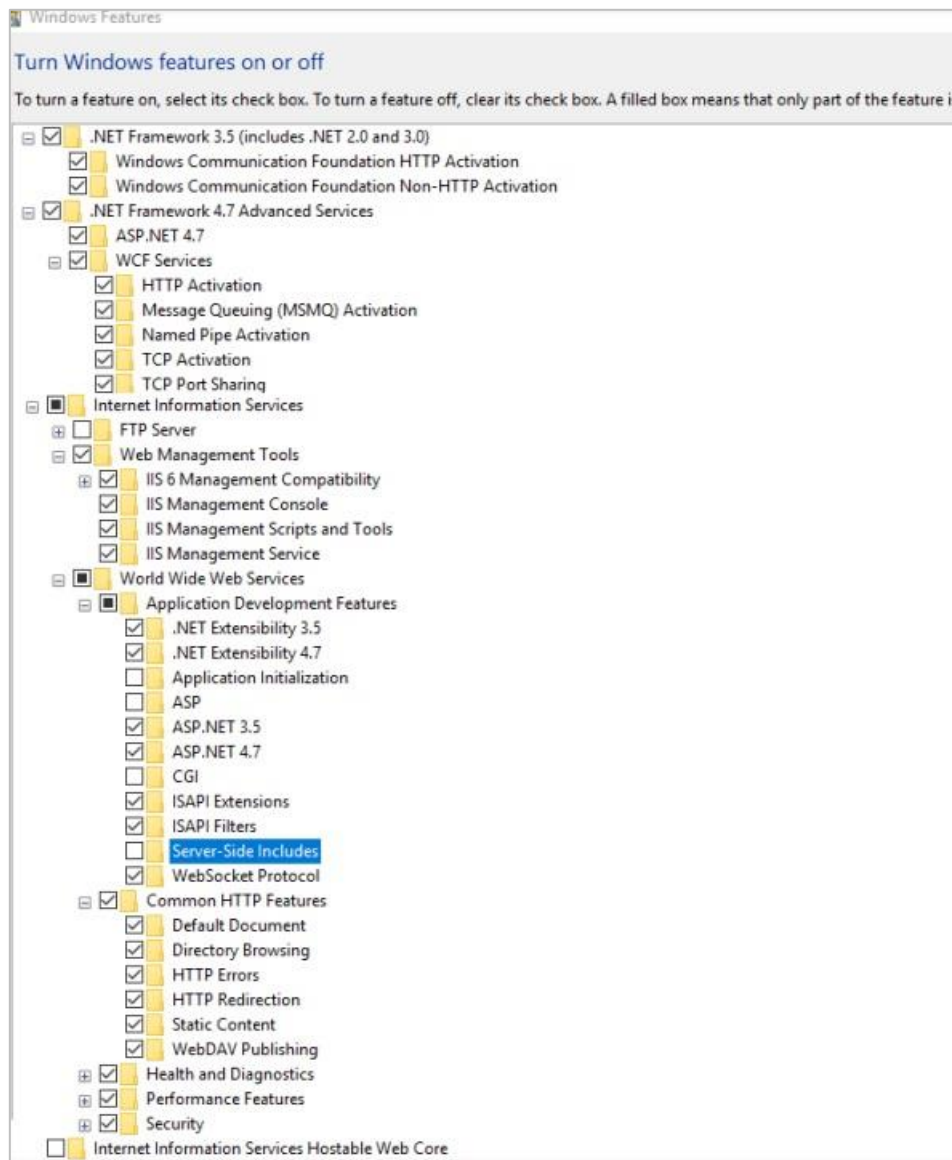
Para prototipar localmente, você deve instalar os componentes listados abaixo.

Instalação de componentes

Do Painel de Controle / Programas / Programas e Recursos:

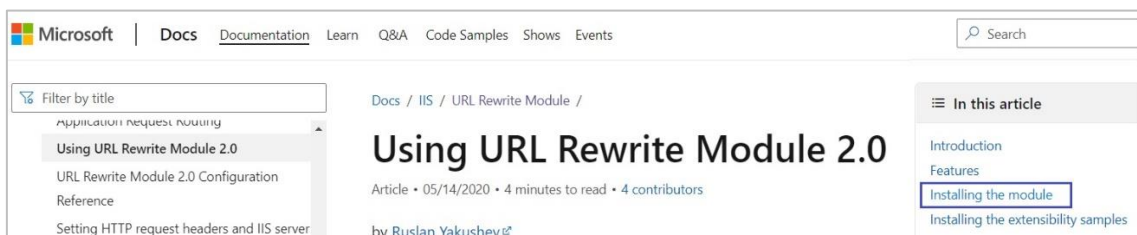


Selecione tudo o que aparece na imagem a seguir:



Módulo URL Rewrite

Baixe e instale o módulo [URL Rewrite](#).



Perguntas frequentes (FAQ)

Para acessar os erros mais comuns que podem ocorrer durante a instalação do produto ou durante a primeira execução, acesse a seção [GeneXus FAQs](#) localizada nas informações do seu curso no site de Treinamento.