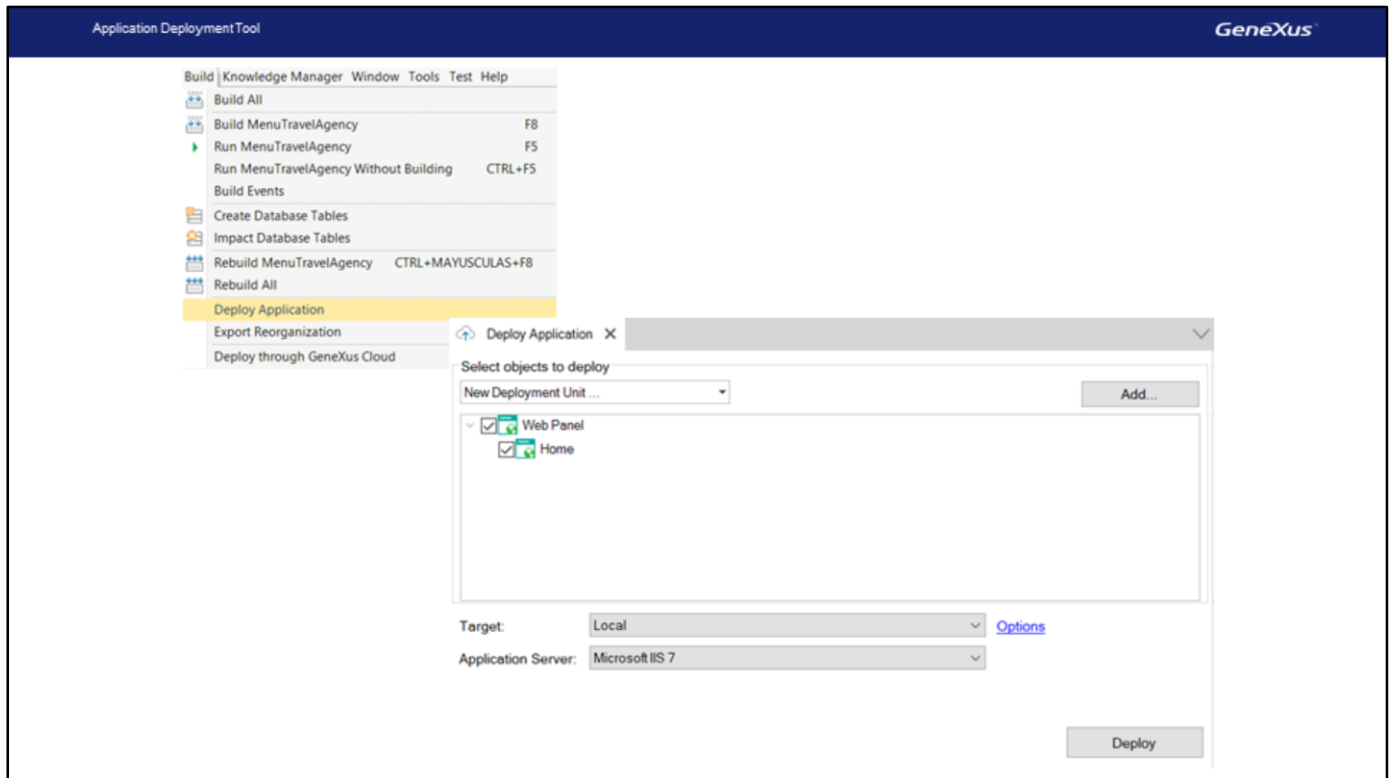


Application Deployment Tool

Introducción

GeneXus 16

Quando queremos poner nuestra aplicación en producción, tenemos varias opciones como destino. Anteriormente vimos cómo poner en producción automáticamente en nuestra nube, con la ayuda del F6. GeneXus ofrece varias maneras de transportar la aplicación desarrollada a un servidor de producción, tanto sea en la nube, como en servidores locales. La herramienta Application Deployment Tool, nos facilita esta tarea.



En el IDE de GeneXus y solamente en la version FULL, si ejecutamos Build / Deploy Application, se abre la Application Deployment Tool, es decir, la ventana para hacer deploy de la aplicación.

Para que un objeto sea incluido en el paquete que se lleva a producción, alcanza con arrastrarlo a la ventana de deployment. Se incluirán además, todos los objetos invocados por el mismo.

Los destinos posibles será un servidor local, un servidor en la nube de Amazon o de Microsoft, o una imagen de Docker que es un mecanismo parecido a una máquina virtual.

El paquete es ensamblado según su destino.

Si el destino es local dependerá además del Servidor de Aplicaciones que concuerda con el environment C# o Java.

Más información sobre la Application Deployment Tool:

<https://wiki.genexus.com/commwiki/servlet/wiki?32092>

Por más información sobre la Application Deployment Tool, siga el siguiente link del wiki:
<https://wiki.genexus.com/commwiki/servlet/wiki?32092>

GeneXus™

The power of doing.

Videos

training.genexus.com

Documentation

wiki.genexus.com

Certifications

training.genexus.com/certifications