

Processo de Implantação

Curso GeneXus BPM Suite

GeneXus™ 17

Dezembro de 2020

Copyright © GeneXus. 1988-2020.

All rights reserved. This document may not be reproduced by any means without the express permission of GeneXus. The information contained herein is intended for personal use only.

Registered Trademarks:

GeneXus is trademark or registered trademark of GeneXus. All other trademarks mentioned herein are the property of their respective owners.

ÍNDICE

ÍNDICE 2

INTRODUÇÃO..... 3

IMPLANTAÇÃO DE ARQUIVOS BINÁRIOS..... 3

IMPLANTAÇÃO DE ARQUIVOS DA BASE DE DADOS E METADATA..... 4

CRIAR O ARQUIVO DE DEPLOY DE PROCESSOS DE NEGÓCIO 4

IMPACTAR A BASE DE DADOS E ATUALIZAR OS METADADOS5

LICENCIAMENTO 7

INTRODUÇÃO

A implantação de uma aplicação baseada em Workflow é realizada a partir do IDE, como qualquer outra aplicação GeneXus. O processo completo consiste em 3 etapas:

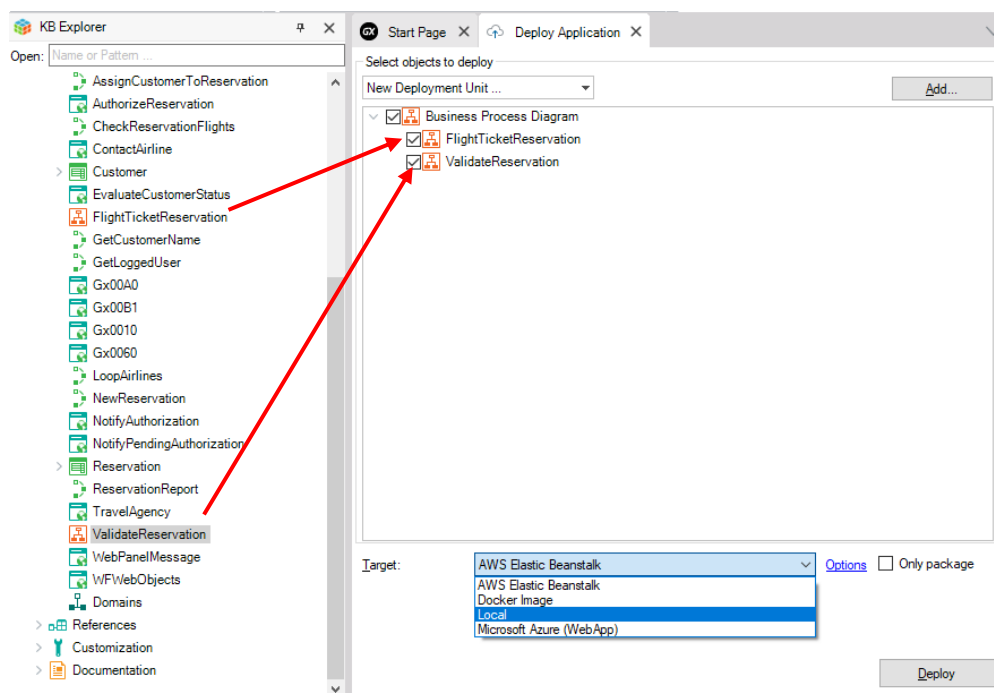
- Implantação dos arquivos binários dos diagramas de processos e suas dependências.
- Implantação dos arquivos da base de dados e os metadados das definições de processos.
- O licenciamento

IMPLANTAÇÃO DE ARQUIVOS BINÁRIOS

GeneXus oferece um mecanismo muito simples para empacotar os arquivos compilados e implantar a aplicação.

Os passos a seguir são:

- 1) Build / Deploy application: Será exibida uma janela contextual no IDE
- 2) Arrastar cada objeto Business Process Diagram a partir do KBExplorer e soltá-lo na janela de “objetos a implantar”. Não é necessário incluir cada dependência do diagrama, como WebPanels ou Procedimentos, já que GeneXus incluirá automaticamente os objetos GeneXus associados aos componentes do diagrama, sem mostrá-los na tela.
- 3) Configurar as opções de preferência e pressionar em Deploy



Para conhecer mais detalhes de como fazer uma implantação de uma aplicação em GeneXus, consultar:

<http://wiki.genexus.com/commwiki/servlet/wiki?32092>

IMPLANTAÇÃO DE ARQUIVOS DA BASE DE DADOS E METADATA

Nesta etapa, são disponibilizadas as definições da base de dados e os metadados dos processos que são modelados em GeneXus para que possam ser executados pelo motor de workflow.

Essa operação pode requerer fazer reorganizações na base de dados. Na primeira vez que se faça um deploy de processos, serão criadas as tabelas de workflow. Nas seguintes implantações também pode ser necessário executar reorganizações quando for utilizado um novo upgrade ou versão de GXflow. Todas estas reorganizações serão executadas automaticamente, solicitando previamente a autorização do usuário.

A ferramenta **Business Process Deployer** torna possível o impacto da base de dados de produção, incluindo os novos processos de negócios ou modificando os existentes.

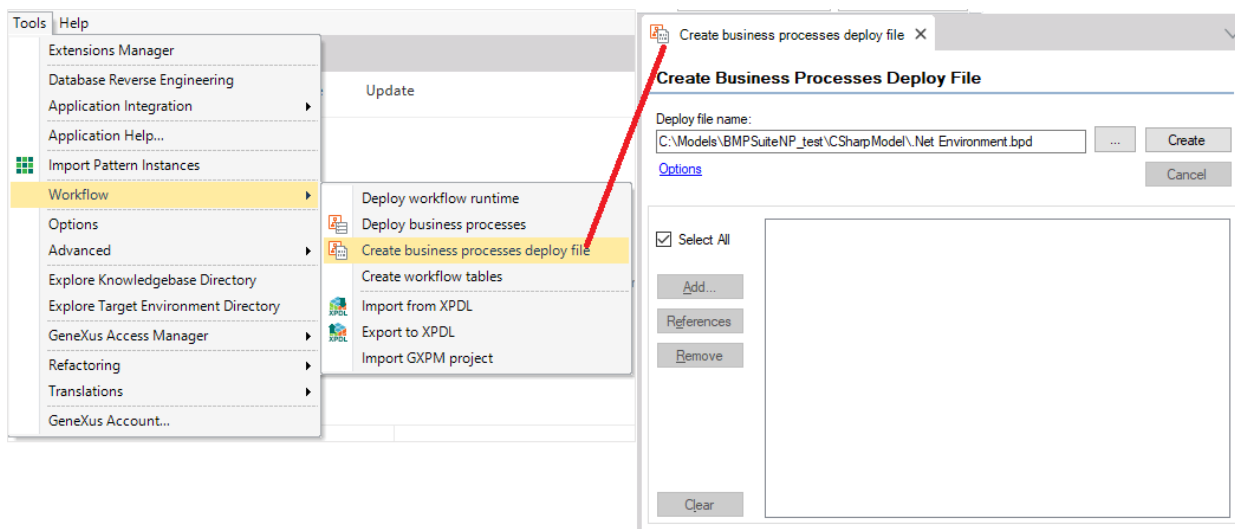
Os processos que estão executando enquanto é feito o deploy não serão afetados, apenas os processos criados após o impacto refletirão as mudanças.

Os passos a seguir são os seguintes:

CRIAR O ARQUIVO DE DEPLOY DE PROCESSOS DE NEGÓCIO

Para isso, no IDE vamos para "Tools / Workflow / Create business processes deploy file".

Isto irá gerar um arquivo com extensão .bpd



O resultado desta operação é um arquivo que contém o seguinte:

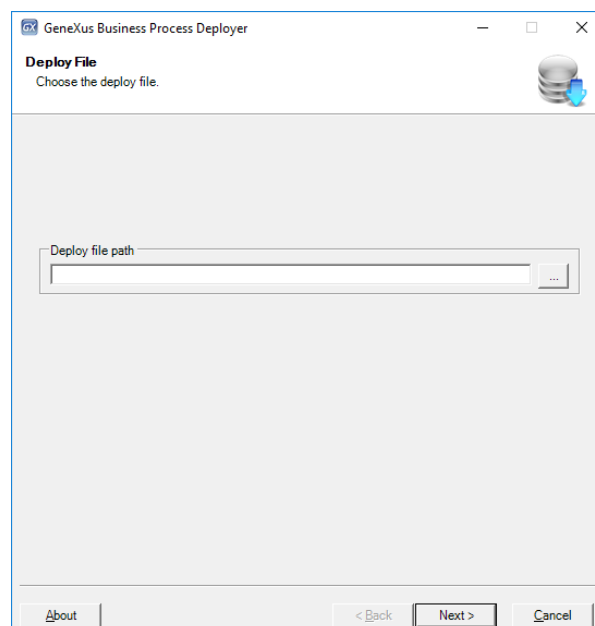
- A definição dos processos modelados em GeneXus.
- Todas as reorganizações que podem ser necessárias antes de realizar o deploy de processos (criação de tabelas e reorganizações de upgrade). Estas reorganizações já são geradas e compiladas para a plataforma com a qual se está trabalhando em GeneXus. Isto faz com que o arquivo de deploy seja da plataforma com a qual se está trabalhando. Ou seja, se o arquivo for criado para o ambiente .NET SQLServer, não poderá ser utilizado para realizar o deploy em uma base de dados MySQL.

IMPACTAR A BASE DE DADOS E ATUALIZAR OS METADADOS

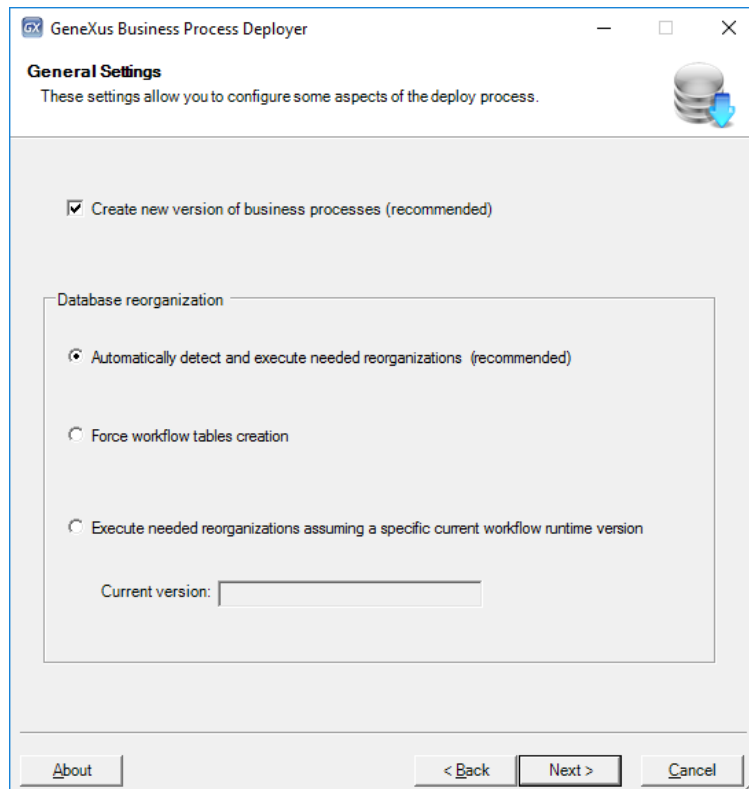
Uma vez tendo criado o arquivo de deploy, se utiliza a ferramenta GeneXus **Business Process Deployer** para impactar a base de dados e atualizar os metadados.

Esta ferramenta se inclui no pacote [GXFlow Production Environment](#) que se encontra no Download Center e não requer licenças.

Deve ser selecionado o arquivo com extensão bpd gerado na etapa anterior e clicar em Next.

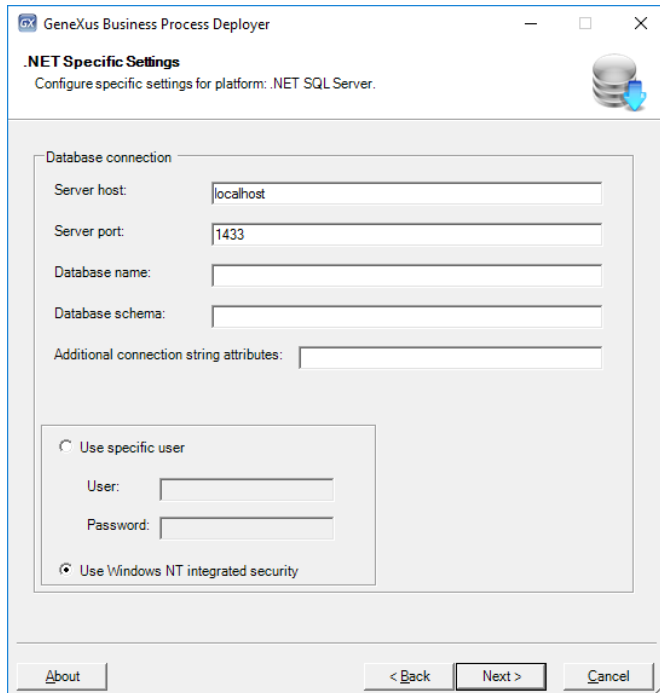


A seguir, deverão ser configuradas as seguintes opções:

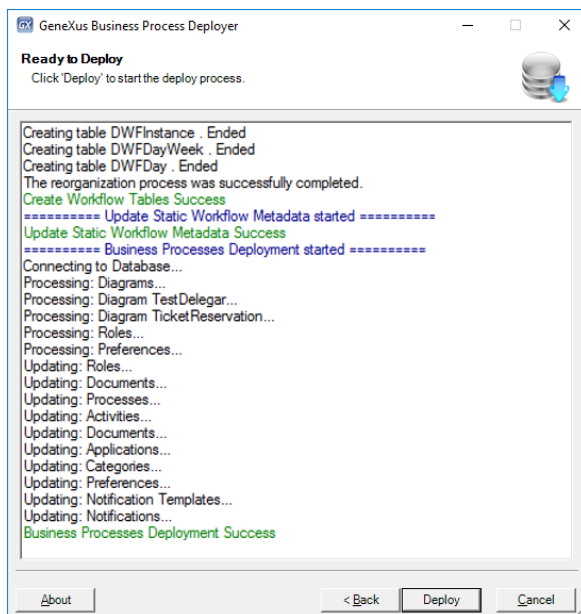


- 1. Create new version of business processes (recommended)**
Esta opção permite estabelecer que os processos incluídos no arquivo de deploy serão levados em consideração a partir de novas instâncias de processo. As instâncias de processo que estão atualmente em execução continuarão se baseando na definição de processo a partir da qual foram criadas.
- 2. Automatically detect and execute needed reorganizations (recommended)**
O arquivo de deploy gerado no GeneXus contém a versão com a qual foram criados esses processos e a base de dados de produção tem sua própria versão. Esta opção permite especificar que automaticamente sejam realizadas as reorganizações necessárias para migrar a base de dados de produção para a versão indicada nos diagramas.
- 3. Force workflow tables creation**
Esta opção permite forçar a criação das tabelas de workflow.
- 4. Execute needed reorganizations assuming a specific current workflow runtime version**
Esta opção permite especificar uma versão específica, desta forma é ignorada a versão da base de dados de produção.

Então, deverá configurar os dados da base de dados de produção.



Por último, se faz o deploy dos processos. Na primeira vez, serão criadas as tabelas de Workflow, depois, à medida que nossos processos sejam atualizados para novas versões de GeneXus, serão realizadas as reorganizações necessárias para atualizar as tabelas de workflow na base de dados de produção.



Quando a aplicação está pronta para ser implantada no servidor, a proteção deve ser atualizada, ou seja, devem ser cumpridos os passos para o correto licenciamento.

1. Instalar GXFlow Production Environment
2. Instalar GeneXus Protection Server e solicitar licenças

Devemos levar em consideração que a partir de GeneXus 15 upgrade 8, há um novo esquema de licenças de GXFlow, portanto a configuração das licenças se torna uma tarefa muito simples e o processo é o mesmo para qualquer plataforma.

Se estiver com uma versão anterior, deverá seguir as etapas do seguinte link na seção Protection Settings:

<https://wiki.genexus.com/commwiki/servlet/wiki?19848,HowTo%3A+Deploying+a+Workflow-based+Application#Protection+settings>