



Instalação e primeira execução do **GeneXus Trial**

Julho de 2022

Conteúdo

Generalidades	2
Limitações do GeneXus Trial	2
Requerimentos gerais	2
Microsoft SQL Server.....	2
Conta GeneXus (GeneXus Account)	2
Instalação do GeneXus Trial	4
Baixar GeneXus Trial.....	4
Instalação do GeneXus Trial	4
Primeira execução do GeneXus Trial.....	6
Criação de uma Base de Conhecimento (Knowledge Base).....	7
Criação de uma Transação	7
Executando o aplicativo	8
Links de interesse	9

Generalidades

A versão GeneXus Trial permite conhecer e explorar a maioria dos recursos e funcionalidades do GeneXus, bem como obter perspectivas sobre a filosofia GeneXus.

Limitações do GeneXus Trial

É uma versão totalmente funcional. Os geradores atualmente habilitados, NetFramework e Android, são autorizados com um único Site Key que expira 60 dias após a ativação e deve ser instalado por um único usuário localmente.

Outras restrições:

- Um máximo de 90 atributos podem ser criados.
- Um máximo de 250 objetos podem ser criados.
- A aplicação é gerada na nuvem fornecida pelo GeneXus, por isso é necessário ter acesso à Internet.

Requerimentos gerais

Microsoft SQL Server

Para poder criar o banco de dados que armazena os objetos definidos na aplicação, GeneXus necessita de uma instância local do SQL Server.

A configuração do GeneXus Trial instala automaticamente a instância SQL Express LocalDB (se não for detectada uma instância previamente instalada no computador). Se o computador já tiver uma instância do SQL Server, você poderá usá-la.

Conta GeneXus (GeneXus Account)

Como a versão Trial gera a aplicação na nuvem fornecida por GeneXus, no momento da execução é necessária uma Conta GeneXus para validar o acesso a dita nuvem.

Se você já possui uma Conta GeneXus, você pode usá-la. Caso contrário, você deve criar sua conta GeneXus a partir [daqui](#).

GeneXus™

Faça login com sua conta GeneXus™
e continue com GeneXus training

Usuário ou Email*

Senha*

Mostrar senha Mantenha-me conectado

¿Esqueceu sua senha? **Entrar**

Se você não possui uma conta GeneXus, cadastre-se [aqui](#)

Português

Preencha os dados necessários para a criação da Conta:

GeneXus™

Crie sua conta GeneXus
para fazer login em todos os nossos produtos e serviços e continua com GeneXus training

¿Você já tem uma conta? [Entre aqui](#)

Primeiro nome* Sobrenome*

Localização*

E-mail*

Senha* Confirme a Senha*

Mostrar senha

Ao clicar no botão Criar conta, aceito o [Termos e Condições de Privacidade](#)

Crear cuenta

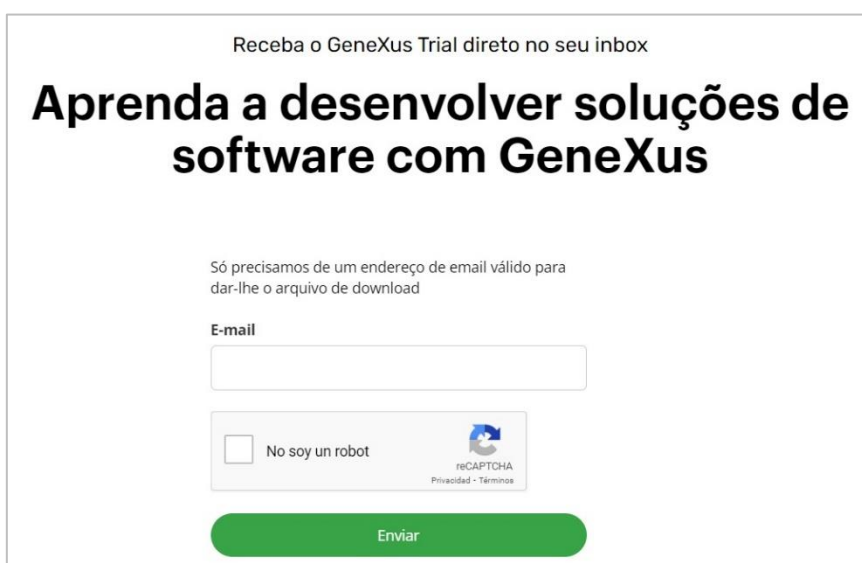
Lembre-se sempre do e-mail e senha indicados, pois você deve usá-los ao executar sua aplicação na nuvem GeneXus.

Instalação do GeneXus Trial

O primeiro passo é baixar a versão do GeneXus Trial.

Baixar GeneXus Trial

Você pode baixar [daqui](#).



Receba o GeneXus Trial direto no seu inbox

Aprenda a desenvolver soluções de software com GeneXus

Só precisamos de um endereço de email válido para dar-lhe o arquivo de download

E-mail

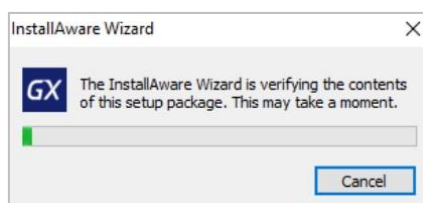
No soy un robot

reCAPTCHA
Privacidad - Términos

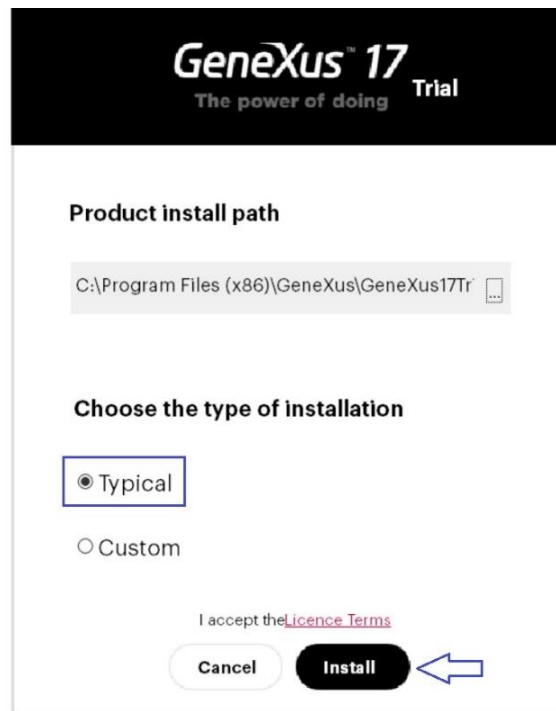
Enviar

Instalação do GeneXus Trial

Após a conclusão do download, execute o arquivo de instalação do GeneXus (observe que você deve ter permissões de administrador e controle total sobre a pasta de destino da instalação):

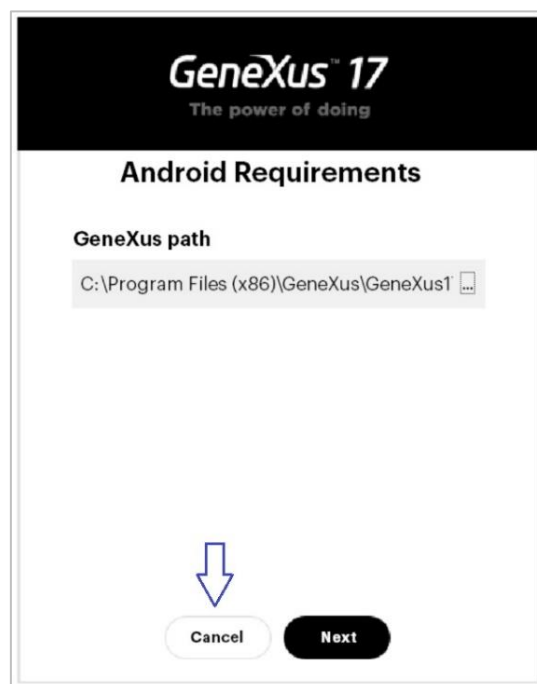


Depois que o conteúdo da instalação for verificado, selecione o tipo de instalação **Typical** e pressione **Install**:

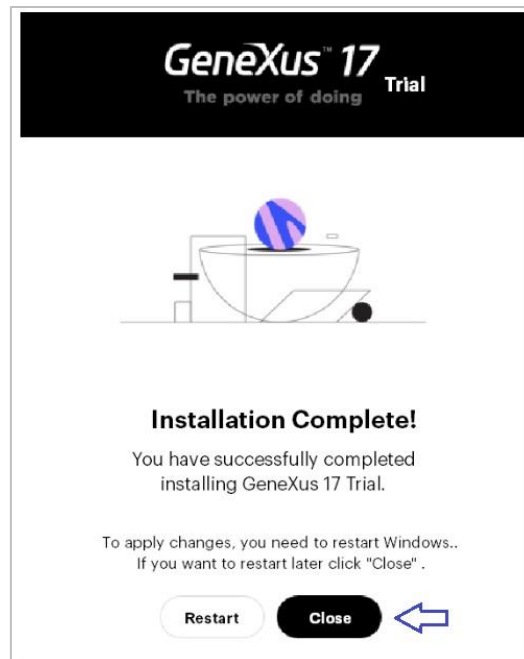


Aguarde até que o processo de instalação seja concluído.

Uma vez concluído, ele oferecerá a instalação do Android SDK. Ignore-o pressionando Cancelar, pois você o instalará mais tarde quando este tópico for estudado em seu curso.



Conclua a instalação. Selecione **Close**.

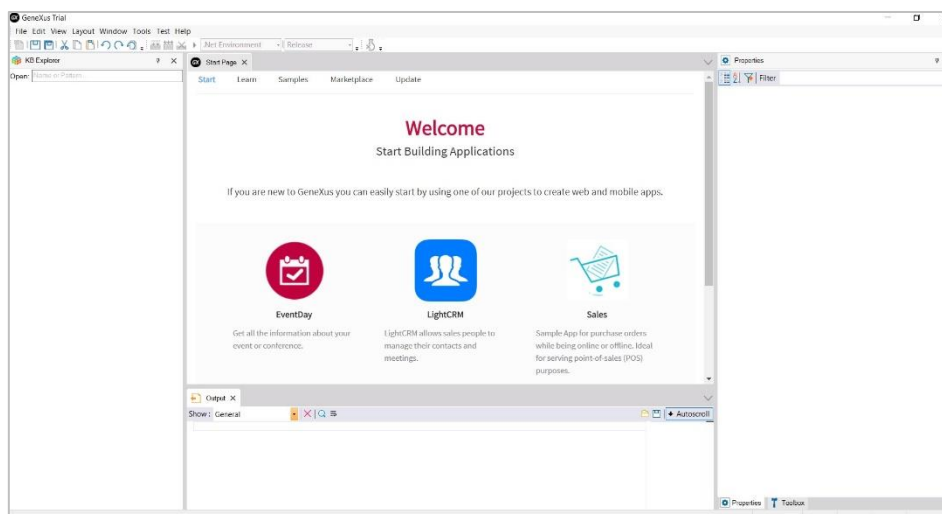


Neste ponto você pode começar a trabalhar com GeneXus. Se você quiser verificar se tudo está funcionando corretamente, tente as etapas a seguir.

Primeira execução do GeneXus Trial

Procure o ícone GeneXus Trial em sua área de trabalho e execute-o.

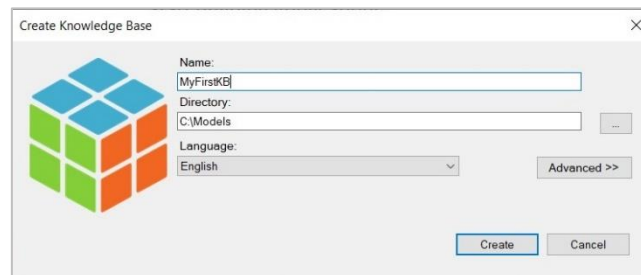
Você verá a seguinte tela, que corresponde ao GeneXus IDE.



Criação de uma Base de Conhecimento (Knowledge Base)

O primeiro passo é criar uma Base de Conhecimento: Arquivo / Novo / Base de Conhecimento.

Na caixa a seguir, indique o nome da Base de Conhecimento, por exemplo, MyFirstKB:



Pressione **Create**. O processo de criação começará:

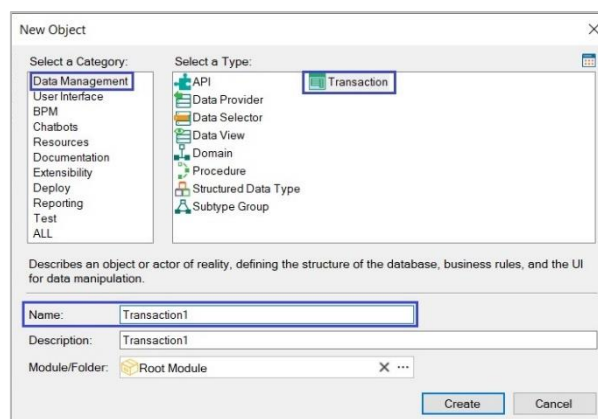


Uma vez terminado, você pode criar o primeiro objeto GeneXus.

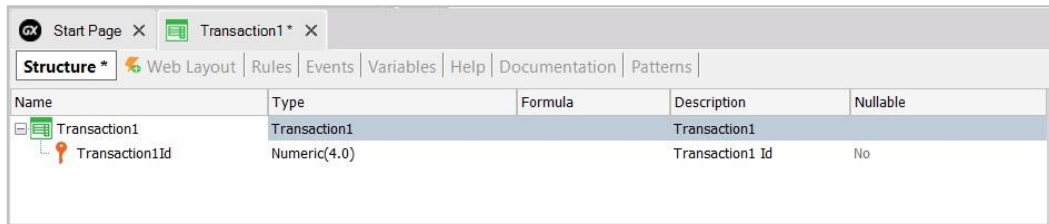
Criação de uma Transação

No menu File, selecione New / Objectt

Selecione o tipo de objeto Transação e deixe o nome que aparece por padrão:



Pressione Enter e defina o nome do atributo Transaction1Id, conforme mostrado:



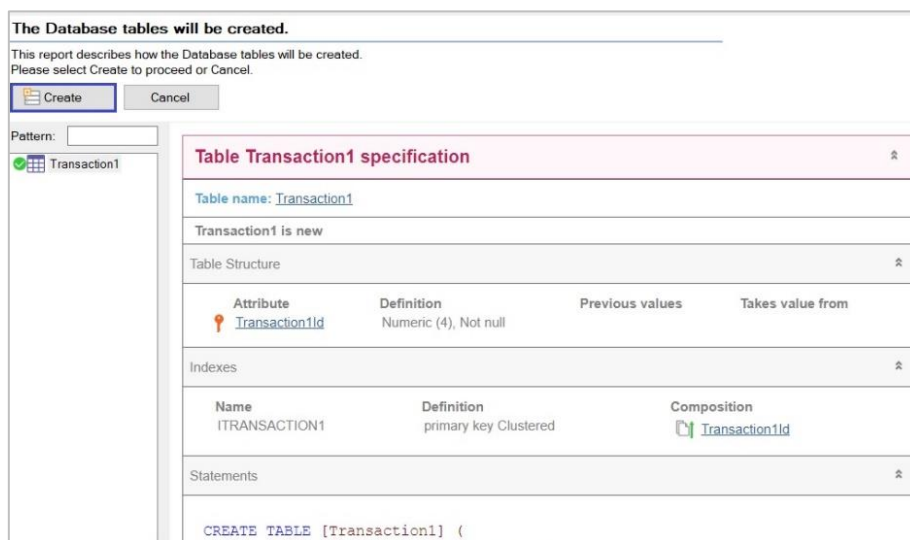
Executando o aplicativo

Para executar o aplicativo, pressione a tecla F5. Você verá uma caixa como a abaixo, solicitando a identificação de sua conta GeneXus.

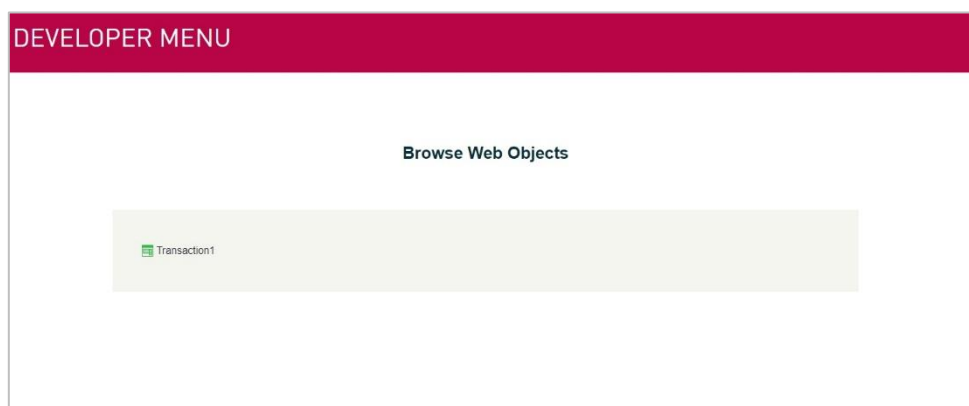
Indique e-mail e senha. Pressione **Sign In**.



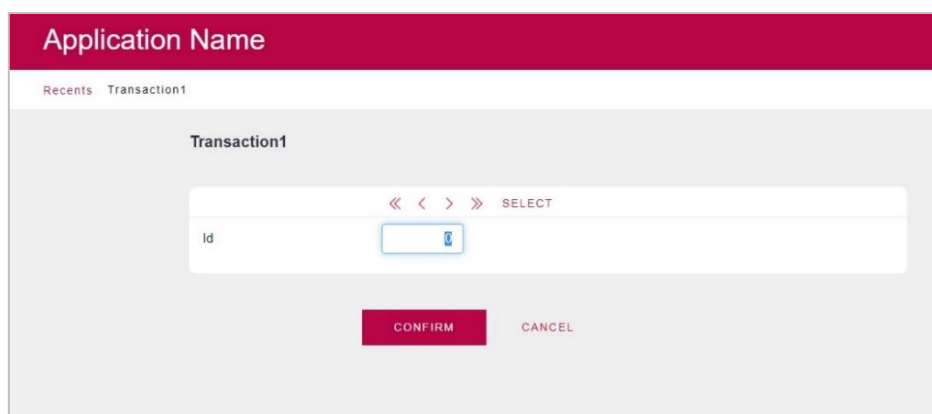
Na próxima caixa, pressione **Create**:



Quando o processo estiver concluído, você verá a seguinte página no seu navegador:



Clique em Transaction1 e você verá o seguinte:



Com isso, provou-se que GeneXus foi capaz de criar o banco de dados e todos os programas necessários para acessá-lo. Também verificou que GeneXus criou corretamente a aplicação Web.

Se você conseguiu completar com sucesso todas as etapas de teste detalhadas neste documento, você está pronto para usar GeneXus em seu treinamento.

Sugerimos que acesse os links abaixo e qualquer transtorno, por favor envie um e-mail para training@genexus.com.

Links de interesse

- [Wiki de documentação do GeneXus](#)
- [Site de Treinamento GeneXus](#)