

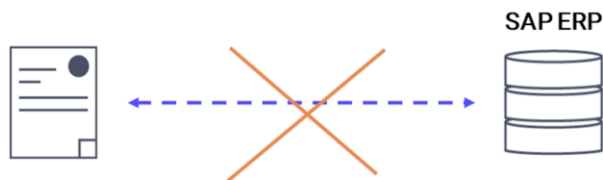
Desenho da Base de Conhecimento

Estudo de caso: Processo comercial de Vendas

Vamos começar a criar nosso ambiente de trabalho.

O estudo de caso em que vamos nos colocar para desenvolver o curso é focado na solicitação de pedidos por parte de um cliente, como um subprocesso dentro do processo de negócio Vendas.

Processo comercial de Vendas: Entrada de pedidos



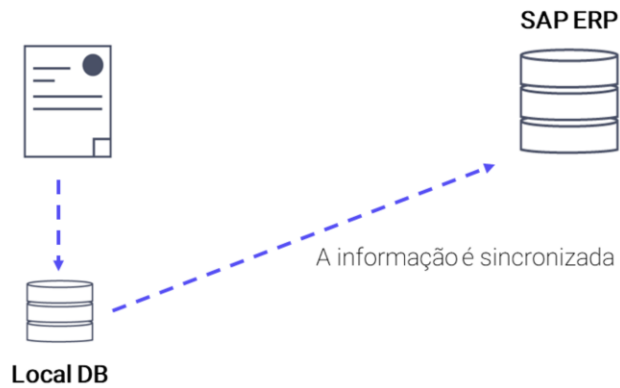
No momento de inserir um pedido por parte de um cliente, pode acontecer que, em determinadas condições, não exista conexão com o SAP ERP, por exemplo, porque estamos implementando uma solução do tipo POS, onde pode ser apresentada esta situação, ou para os momentos em que devido a manutenção ou atualizações do SAP ERP também não existe conexão com o mesmo.

Processo comercial de Vendas: Entrada de pedidos



Por esta razão, é solicitado o desenvolvimento de um sistema que permita a inserção de pedidos de venda, integrado ao SAP ERP, considerando a situação proposta anteriormente, ou seja, obter e enviar informação para o ERP nos momentos em que houver conexão,...

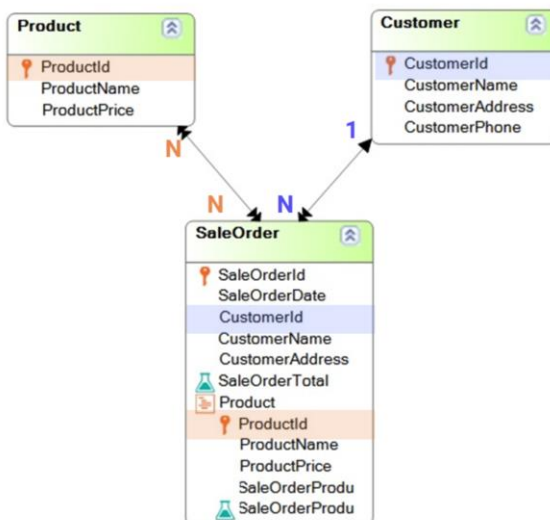
Processo comercial de Vendas: Entrada de pedidos



mas tendo uma base de dados própria do sistema que estamos desenvolvendo para quando não a temos e sincronizar a informação quando as condições permitirem.

Desenho da Base de Conhecimento

- Transação do **Customer**
- Transação do **Product**
- Transação do **SaleOrder**



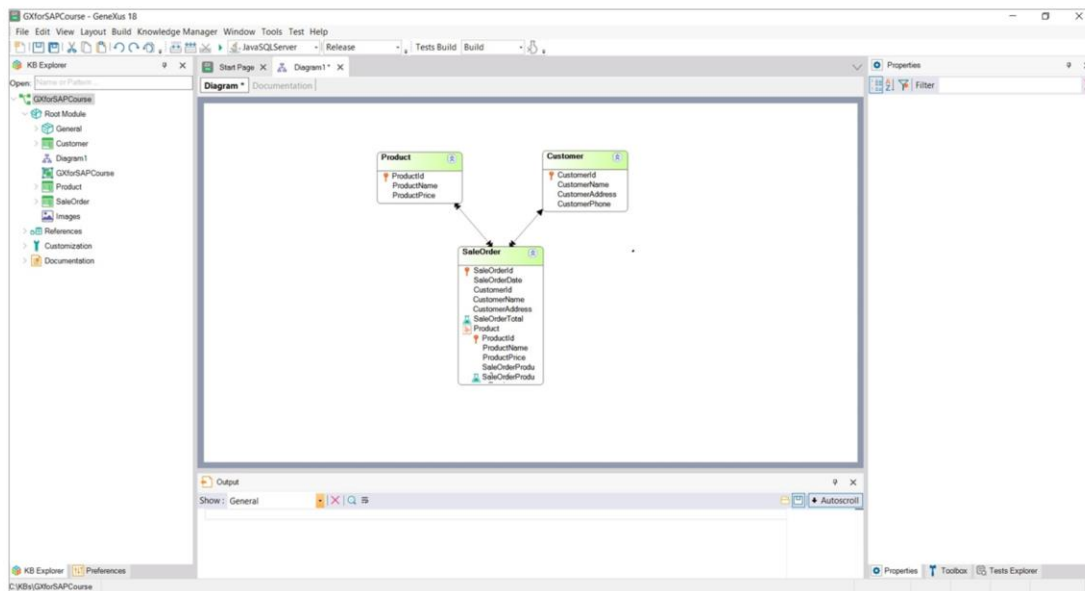
Para isso, criaremos em GeneXus uma base de conhecimento com três transações:

- Customer
- Product
- Sale order

Que se relacionam entre si de acordo com este diagrama

Onde um pedido ou ordem de venda pertence a um cliente e se relaciona também com muitos produtos.

Desenho da Base de Conhecimento



Criamos a base de conhecimento chamada GXforSAPCourse, com gerador Java e a princípio deixamos o DBMS padrão, que é SQL server.

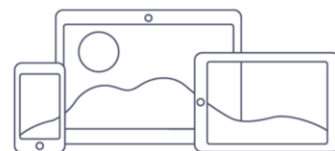
Vemos as transações Product..., Customer... e SaleOrder

Desenho da Base de Conhecimento: algumas considerações

Design System: GeneXus Fiori pattern

SAP Hana DBMS

Deployment to SAP Business Technology Platform



No entanto, sendo um sistema integrado ao SAP ERP, devemos levar em conta determinadas considerações:

- Um primeiro ponto importante é o Design System a ser utilizado, pois precisamos que nossa aplicação tenha um look&feel de acordo com o SAP ERP. Então utilizaremos o pattern Fiori de GeneXus, que não só facilitará o desenvolvimento, mas também que o produto obtido será igual ao SAP ERP em User Experience.
- Um segundo ponto a considerar é a base de dados que utilizaremos para armazenar os dados de nossa aplicação. Por se tratar de um desenvolvimento integrado ao SAP ERP, é desejável que o Cliente se relacione com produtos SAP. Então vamos utilizar SAP Hana como DBMS.
- Por último, e pelo mesmo motivo, o deploy da aplicação faremos para SAP BTP (SAP Business Technology Platform), a nuvem de SAP.

Em seguida, faremos estas especificações e executaremos a aplicação.

GeneXus[™]
by **Globant**

training.genexus.com