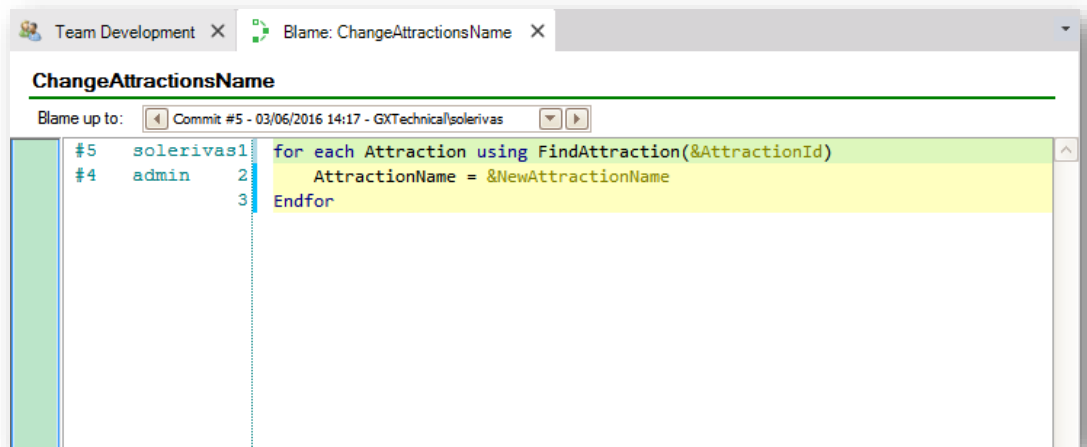


GeneXus Server

Blame en GeneXus Server

GeneXus™

Blame in GeneXus Server



Muitas vezes precisamos conhecer e ter informações sobre as mudanças que um objeto sofreu e quem as realizou. Por exemplo, saber dentro de uma equipe de trabalho, quem fez o commit de uma determinada linha, a revisão da última modificação e a data.

A opção Blame permite obter todas estas informações.

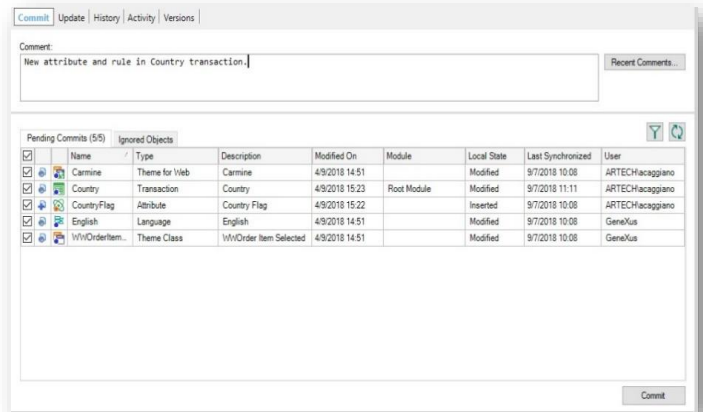
Blame in GeneXus Server

Name	Type
Country	Country
CountryId	Numeric(4,0)
CountryName	Character(20)
CountryFlag	Image

```

Error("Enter the Country name")
if CountryName.IsEmpty();

```

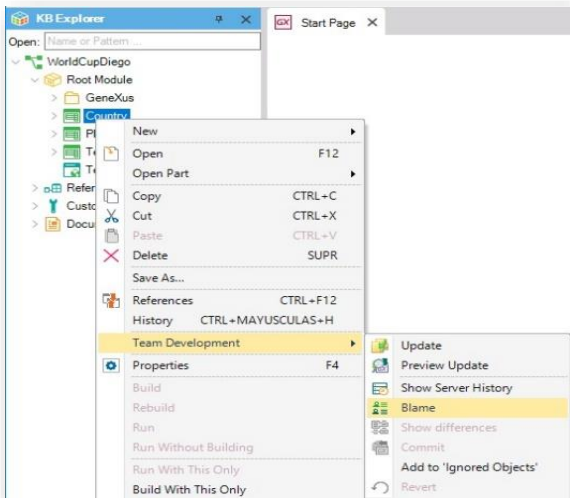


Vamos ao GeneXus e vejamos um exemplo:

Na KB WorldCup vamos fazer algumas modificações na transação Country. Vamos definir o novo atributo CountryFlag, do tipo Image, e vamos também definir uma regra para controlar que seja inserido o nome do país:

Uma vez salvas as alterações, as enviamos ao server. Seleccionamos Team Development, adicionamos o comentário correspondente e pressionamos o botão Commit.

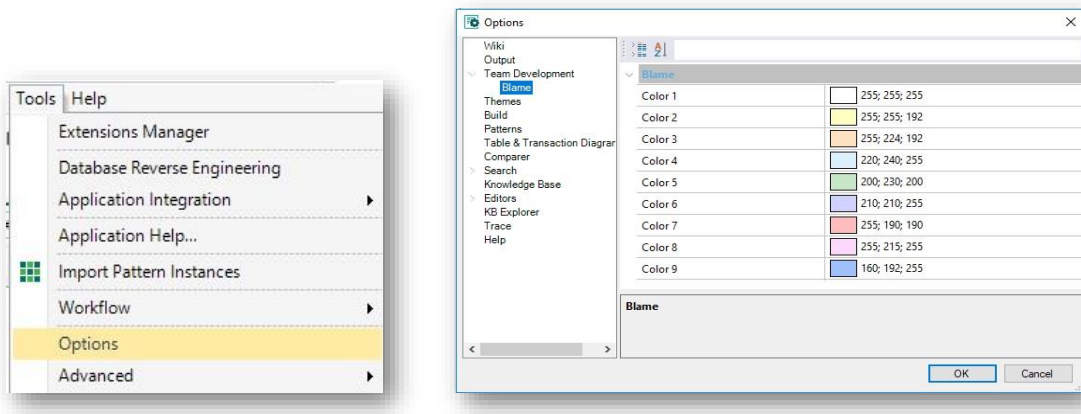
Blame in GeneXus Server



E vamos agora ao IDE de outro desenvolvedor, para a KB WorldCupDiego...

Para acessar a opção Blame, clicaremos com o botão direito sobre a transação Country na janela do KB Explorer, e selecionamos Team Development / Blame

Blame in GeneXus Server



É possível ver então em cada parte do objeto as mudanças que cada desenvolvedor realizou

Com relação à edição das cores indicadoras, é possível personalizá-las a partir da opção Tools / Options, selecionando Team Development / Blame.

GeneXus™

training.genexus.com
wiki.genexus.com
training.genexus.com/certifications