

Fórmulas Inline

GeneXus™ 16

Criamos uma listagem para resolver o requisito

- Foi solicitada uma listagem de países com a quantidade de atrações de cada um
- Criamos um objeto procedure...

```
Print header  
For each Country  
  Print Country  
Endfor
```

Attractions by Country	
Country	Quantity
Country	CountryName :&Qu

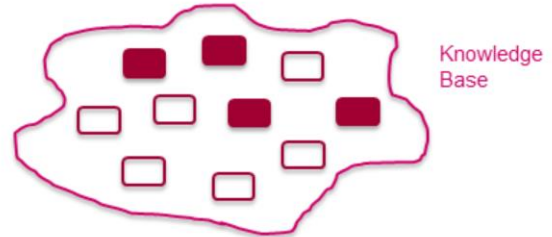
Fórmulas Globais vs. Fórmulas Inline (local)

- Fórmulas **Globais**

Atributo = fX



(na estrutura da Transação)



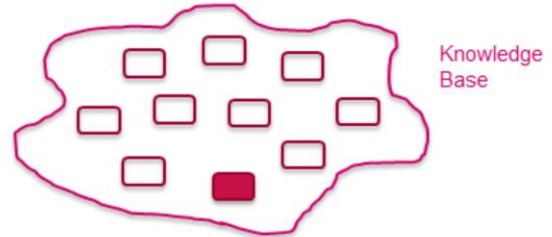
- Qualquer objeto da KB pode acessar o cálculo.
- A fórmula é disparada cada vez que o objeto usa o atributo.
- O atributo deixa de ser armazenado na base de dados.

Fórmulas Globais vs. Fórmulas Inline (local)

- Fórmulas **Inline** (ou **locais**)

&Variable = fX

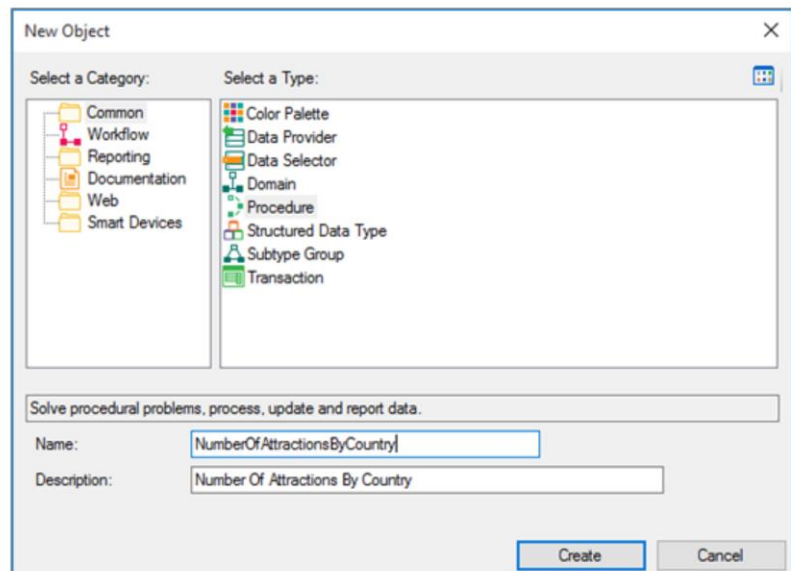
(no código de um objeto)



- O cálculo está disponível somente para o objeto onde foi definido..
- São o equivalente a uma função que retorna um valor.

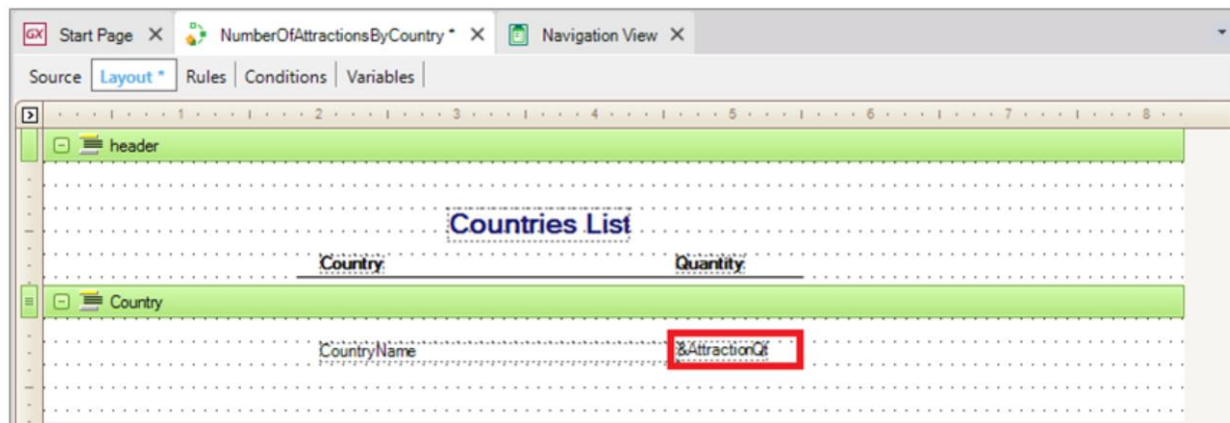
Vejamos um exemplo...

- Foi solicitada uma listagem de países com a quantidade de atrações de cada um deles.
- Nós criamos um objeto procedure ...



Nós definimos seu layout

- ...com uma variável &AttractionQty para mostrar o número de atrações.



Nós definimos uma fórmula inline

Name	Type	Is Collection	Description
Variables			
Standard Variables			
AttractionQty	Numeric(4,0)		Attraction Qty

```
Print header
For each Country
  &AttractionQty = Count(AttractionName)
  Print Country
Endfor
```

Tabela navegada pela fórmula: ATTRACTION

Tabela Base para o comando For Each : COUNTRY

INTERSECÇÃO: CountryId

```
&AttractionQty=Count (AttractionName, CountryId=CountryId)
```

Filtro Implícito

Executamos o procedimento e vemos como a formula foi calculada

Countries List

Country	Quantity
Brazil	1
France	3
China	2
United States	1

Outro uso da fórmula inline

- Requisito : listar todos os países que tenham mais de 2 atrações para visitar.
- Adicionaremos uma cláusula Where no comando For Each e usaremos a fórmula para a condição:

```
Print header
For each Country
  Where Count(AttractionName) > 2
  &AttractionQty = Count(AttractionName)
  Print Country
Endfor
```

Em tempo de execução (runtime)...

Countries List

Country	Quantity
France	3

Lembre que:

- As fórmulas que vimos antes (Sum, Average, Max e outras) também podem ser usadas com o Fórmulas Inline.



Fórmulas Globais vs. Fórmulas Inline (locais)

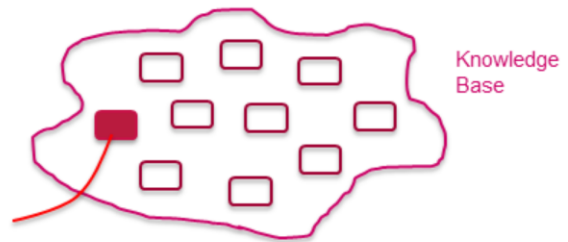
- Fórmulas Inline podem usar variáveis do objeto que foram definidas.

Fórmulas Inline(ou locais)

&Variable = fX



&var



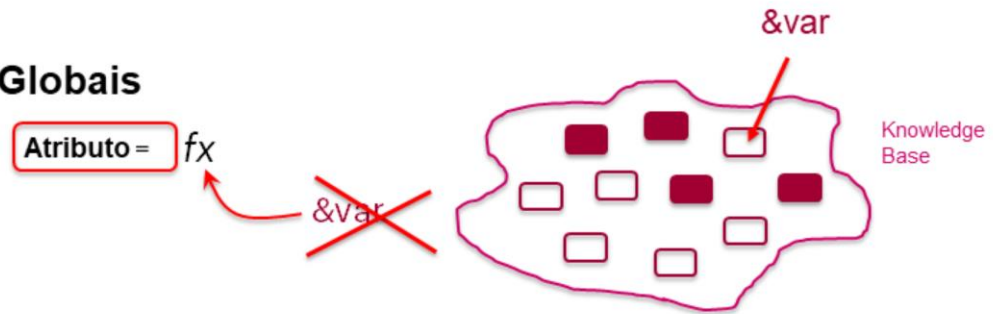
Knowledge
Base

e.x. &AttractionsQty = Count(AttractionName)

Fórmulas Globais vs. Fórmulas Inline (locais)

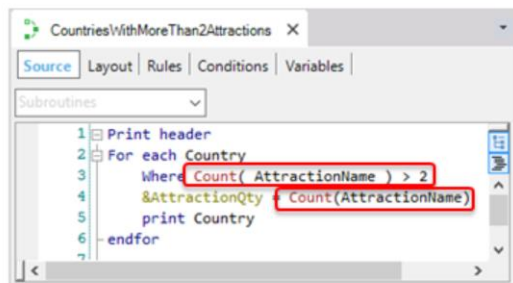
- Fórmulas Globais não permitem o uso de variáveis para o cálculo pois **são atributos** que podem ser utilizados por qualquer objeto e as variáveis tem escopo local apenas.

Fórmulas Globais



Resumindo...

- Uma fórmula "inline" é uma fórmula que declaramos como uma instrução específica dentro um certo pedaço de código, como no Source de uma procedure, evento de um web panel, Source de um Data Provider, etc.



Resumindo...

- A fórmula é apenas conhecida pelo objeto que a definiu.
- Por este motivo também a chamamos de fórmula local. É calculada no momento que o objeto é executado e logo após seu valor desaparece.
- São diferente das fórmulas globais (que são definidas para atributos em transações), que são calculadas toda vez que o valor de um atributo é requisitado por qualquer objeto em execução.



Videos

training.genexus.com

Documentation

wiki.genexus.com

Certifications

training.genexus.com/certifications