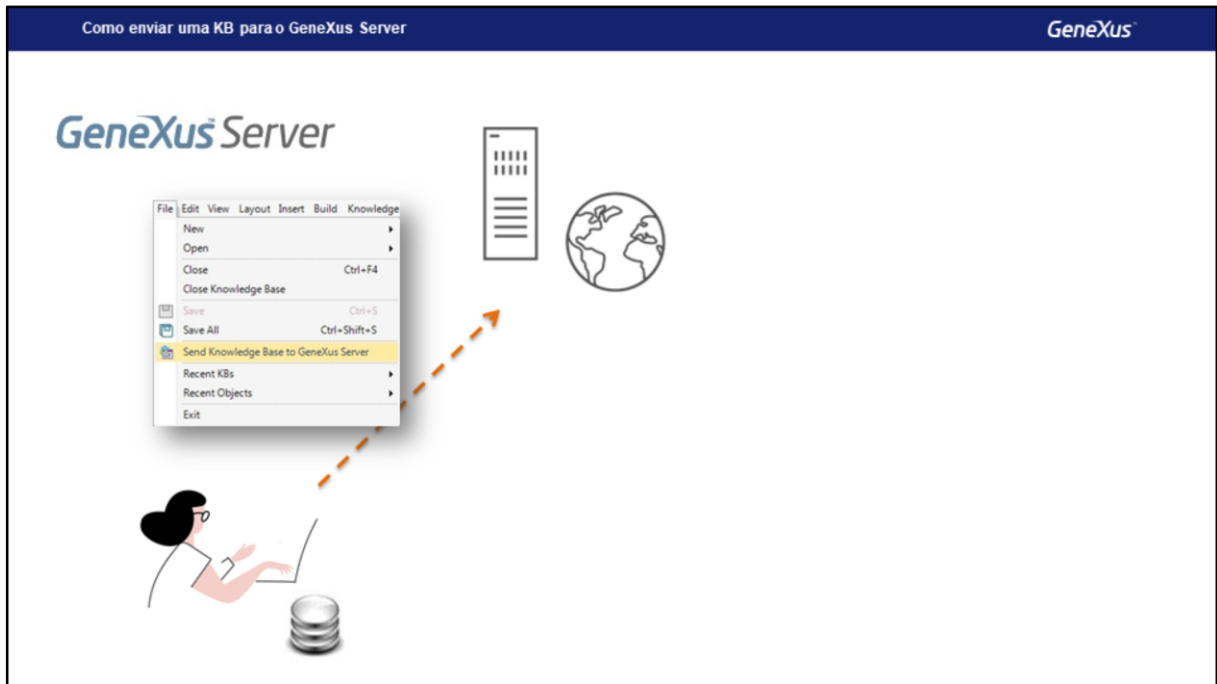


GeneXus Server

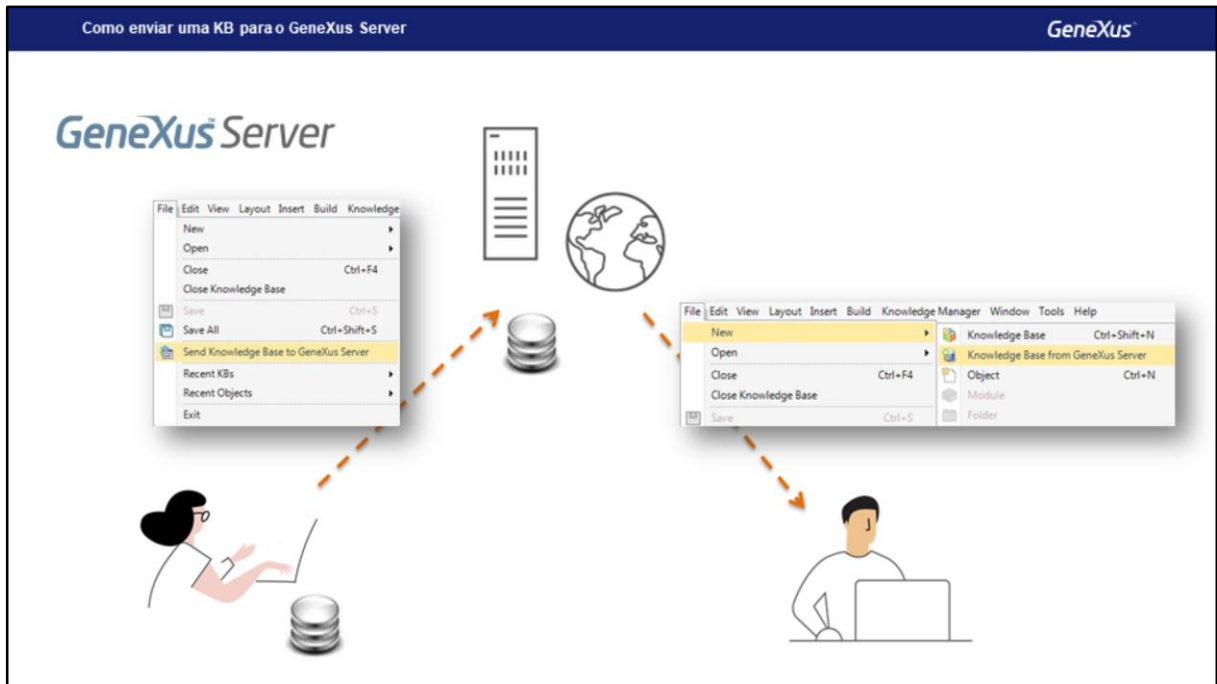
Como enviar uma KB para o GeneXus Server

GeneXus® 16



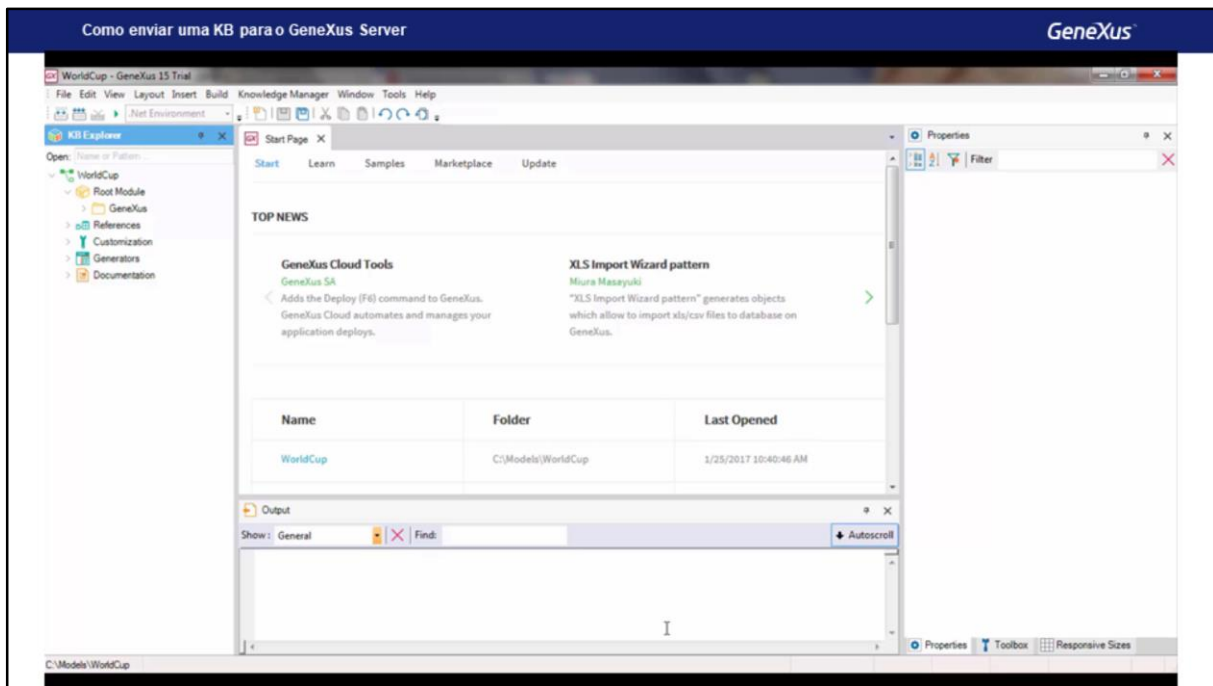
Vamos nos concentrar por um momento no esquema a seguir.

Temos a Mary, que é integrante de uma equipe de desenvolvimento. Quando o projeto é iniciado, Mary cria a KB e a envia para o servidor usando a opção Send Knowledge Base to Server.



Em seguida, aparece Diego, que é outro integrante da equipe de desenvolvimento, e deseja ficar conectado ao server para poder começar a trabalhar. Para isto, Diego executa a operação Knowledge Base from Server.

Vejamos estas ações diretamente no GeneXus.



[DEMO: https://youtu.be/wzcHXFN_4oE]

Eu tenho aqui minha KB chamada WorldCup para administrar todas as informações relacionadas a uma instância da Copa do Mundo, e é meu objetivo como integrante de uma equipe de desenvolvimento enviar esta KB para ser administrada pelo GeneXus Server e assim, poder trabalhar em conjunto com outros desenvolvedores.

Para isso, vou à opção File da barra de menu e escolho Send Knowledge Base to Server. Nesta caixa de diálogo, devemos indicar a url onde nosso servidor está localizado e também devemos indicar um alias para nossa KB. Vamos colocar KBWorldCup (Knowledge Base World Cup).

Então deve-se indicar o modo de autenticação que será usado. Existem duas opções: Autenticação contra Gxtechnical y autenticação local.

Embora mais adiante vamos nos aprofundar no tema da segurança no server, é importante mencionar agora que, por padrão, o usuário admin é criado localmente com a password admin123.

Em seguida, escolheremos o modo de autenticação GXtechnical, por isso indicamos nosso usuário e senha.

Pressionamos o botão Send e na janela de output podemos observar o processo de envio.

A KB agora é administrada pela instância do servidor que foi selecionada e, dessa forma, outros usuários podem se conectar a ela.

Também é importante observar que, a partir deste momento, a KB local estará sincronizada com a KB que se encontra no servidor. Isto significa que o desenvolvedor pode fazer parte de um ambiente de trabalho em equipe, atualizando e enviando suas alterações.

Vejamos agora o seguinte:

Mary acabou de enviar sua KB para ser administrada pelo server. Temos alguma maneira de visualizar isto a partir do servidor? A resposta é sim.

Sendo uma aplicação web, e tendo a url correspondente de localização do server, tudo o que se necessita é um browser para poder utilizá-la.

Neste início, vemos o catálogo de bases de conhecimento que foram publicadas. Junto com esta lista completa das KBs publicadas no server, você pode consultar as KBs usadas recentemente, e as KBs recentemente modificadas.

Além disso, se selecionarmos uma dessas KBs, poderemos navegar pelo visualizador de KBs. Mas sobre este tema vamos nos ocupar um pouco mais adiante.



Videos

training.genexus.com

Documentation

wiki.genexus.com

Certifications

training.genexus.com/certifications