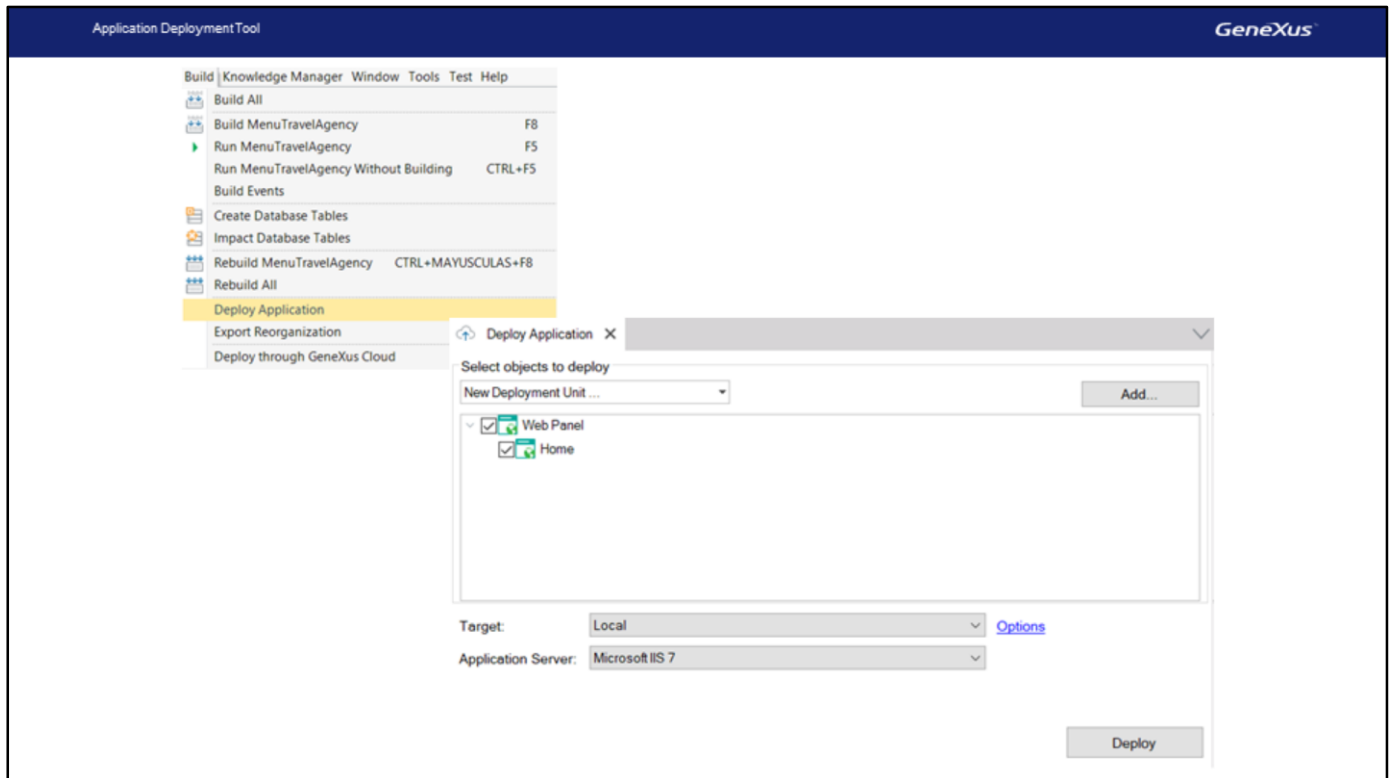


Application Deployment Tool

Introdução

GeneXus® 16

Quando queremos colocar nossa aplicação em produção, temos várias opções. Anteriormente, vimos como colocar em produção automaticamente em nossa nuvem, com a ajuda do F6. GeneXus oferece várias maneiras de transportar a aplicação desenvolvida para um servidor de produção, tanto na nuvem quanto nos servidores locais. A ferramenta Application Deployment Tool facilita essa tarefa.



Na IDE do GeneXus, disponível somente na versão FULL, se executarmos o Build / Deploy Application, a Application Deployment Tool é aberta, ou seja, a janela para fazer o deploy da aplicação.

Para que um objeto seja incluído no pacote que entra em produção, basta arrastá-lo para a janela de deployment. Também incluirá todos os objetos chamados por ele.

Os destinos possíveis serão um servidor local, um servidor de nuvem da Amazon ou da Microsoft ou uma imagem do Docker que é um mecanismo semelhante a uma máquina virtual.

O pacote é montado de acordo com o seu destino.

Se o destino for local, também dependerá do Application Server que se integra ao ambiente C # ou Java.

Mais informações sobre a Application Deployment Tool:

<https://wiki.genexus.com/commwiki/servlet/wiki?32092>

Para mais informações sobre a Application Deployment Tool, acesse o link do wiki:
<https://wiki.genexus.com/commwiki/servlet/wiki?32092>



Videos

training.genexus.com

Documentation

wiki.genexus.com

Certifications

training.genexus.com/certifications