



Instalación y primera ejecución de **GeneXus Trial**

Octubre 2022

Contenido

Generalidades	2
Limitaciones de GeneXus Trial	2
Requerimientos generales	2
Microsoft SQL Server.....	2
Cuenta GeneXus (GeneXus Account)	2
Instalación de GeneXus Trial	4
Descarga de GeneXus Trial.....	4
Instalación de GeneXus Trial	4
Primera ejecución de GeneXus Trial	6
Creación de una Base de Conocimiento (Knowledge Base).....	7
Creación de una Transacción	7
Ejecución de la aplicación	8
Links de interés.....	10

Generalidades

La versión Trial de GeneXus permite conocer y explorar la mayoría de las características y funcionalidades de GeneXus, así como también obtener perspectivas de la filosofía GeneXus.

Limitaciones de GeneXus Trial

Es una versión completamente funcional. Los generadores actualmente habilitados, NetFramework y Android, se autorizan con una única Site Key que expira a los 60 días de su activación, y debe ser instalada por un único usuario en forma local.

Otras restricciones:

- Se puede crear un máximo de 90 atributos.
- Se puede crear un máximo de 250 objetos.
- La aplicación es generada en la nube provista por GeneXus, por lo que es necesario tener acceso a Internet.

Requerimientos generales

Microsoft SQL Server

A los efectos de poder crear la base de datos que almacene los objetos definidos en la aplicación, GeneXus necesita de una instancia local de SQL Server.

El setup de GeneXus Trial instala automáticamente la instancia SQL Express LocalDB (en caso de no detectarse una ya instalada previamente en el equipo). Si el equipo ya cuenta con una instancia de SQL Server podrás utilizarla.

Cuenta GeneXus (GeneXus Account)

Como la versión Trial genera la aplicación en la nube provista por GeneXus, al momento de su ejecución se requiere de una Cuenta GeneXus que valide el acceso a dicha nube.

Si ya posees una Cuenta GeneXus puedes utilizarla. En caso contrario debes crear tu Cuenta GeneXus desde [aquí](#).

Completa los datos requeridos para la creación de la Cuenta:

Recuerda siempre el mail y contraseña indicados ya que deberás utilizarlos al momento de ejecutar tu aplicación en la nube de GeneXus.

Instalación de GeneXus Trial

El primer paso consiste en descargar la versión GeneXus Trial

Descarga de GeneXus Trial

Puedes realizar la descarga desde [aquí](#).

Obtén GeneXus Trial directamente en tu inbox

Aprende a desarrollar soluciones de software con GeneXus

Solo necesitamos una dirección de correo electrónico válida para darte el archivo de descarga

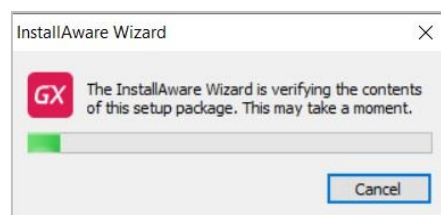
E-mail

No soy un robot  reCAPTCHA
Privacidad · Términos

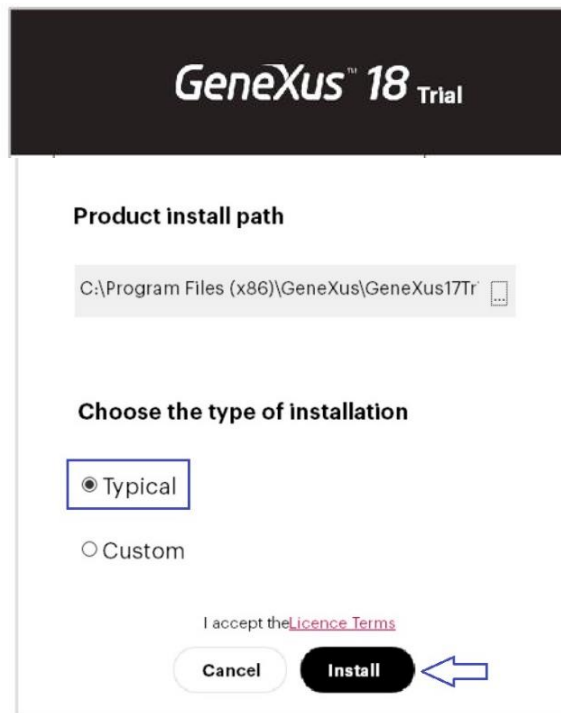
Enviar

Instalación de GeneXus Trial

Luego de finalizada la descarga, ejecuta el archivo de instalación de GeneXus (ten en cuenta que debes tener permisos de Administrador y control total sobre la carpeta de destino de la instalación):



Una vez verificado el contenido del Setup, selecciona el tipo de instalación **Typical**, y presiona **Install**:

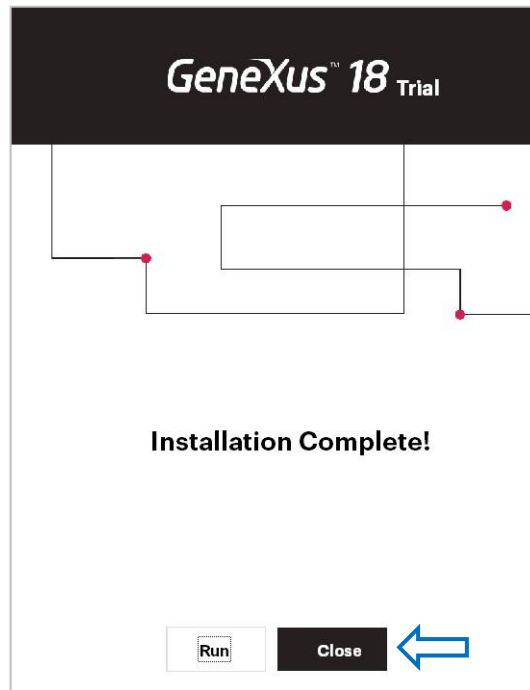


Espera hasta que el proceso de instalación se complete.

Una vez finalizado te ofrecerá instalar el SDK de Android. Omítelo presionando Cancel, ya que lo instalarás más adelante cuando este tema sea estudiado en tu curso.



Finaliza la instalación. Selecciona **Close**:

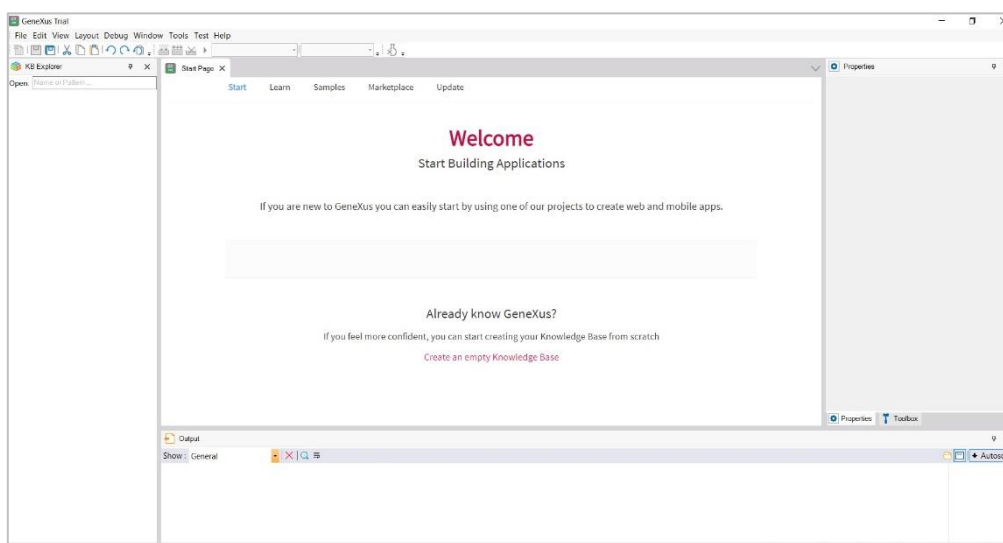


Llegado a este punto ya puedes comenzar a trabajar con GeneXus. Si deseas verificar que todo funciona correctamente, prueba los siguientes pasos.

Primera ejecución de GeneXus Trial

Busca el ícono de GeneXus Trial en tu escritorio y ejecútalo.

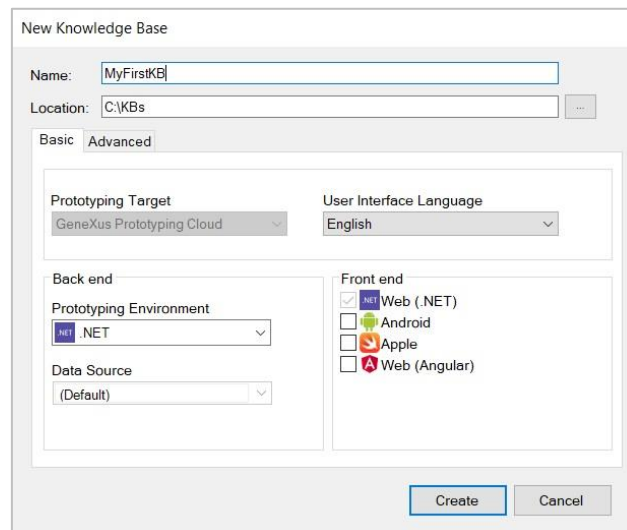
Verás la siguiente pantalla, que corresponde al IDE de GeneXus.



Creación de una Base de Conocimiento (Knowledge Base)

El primer paso es crear una Base de Conocimiento: File / New / Knowledge Base.

En el siguiente cuadro indica el nombre de la Base de Conocimiento, por ejemplo, MyFirstKB:



Presiona Create. Comenzará el proceso de creación:

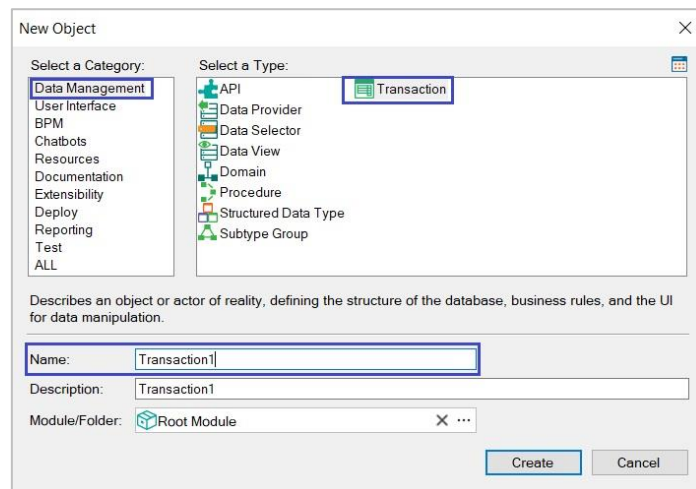


Una vez finalizado puedes crear el primer objeto GeneXus.

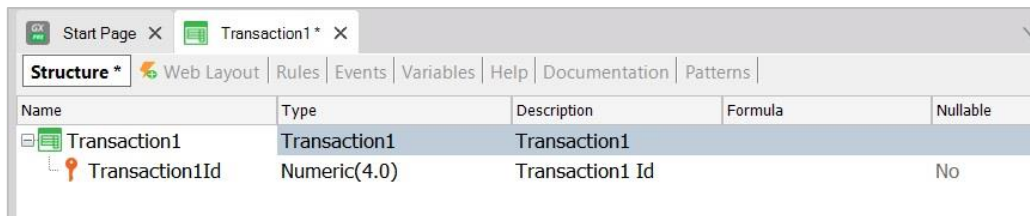
Creación de una Transacción

Desde el menú File, selecciona New / Object

Selecciona el tipo de objeto Transaction y deja el nombre que aparece por defecto:



Presiona Enter, y define el atributo de nombre Transaction1Id, como se muestra:



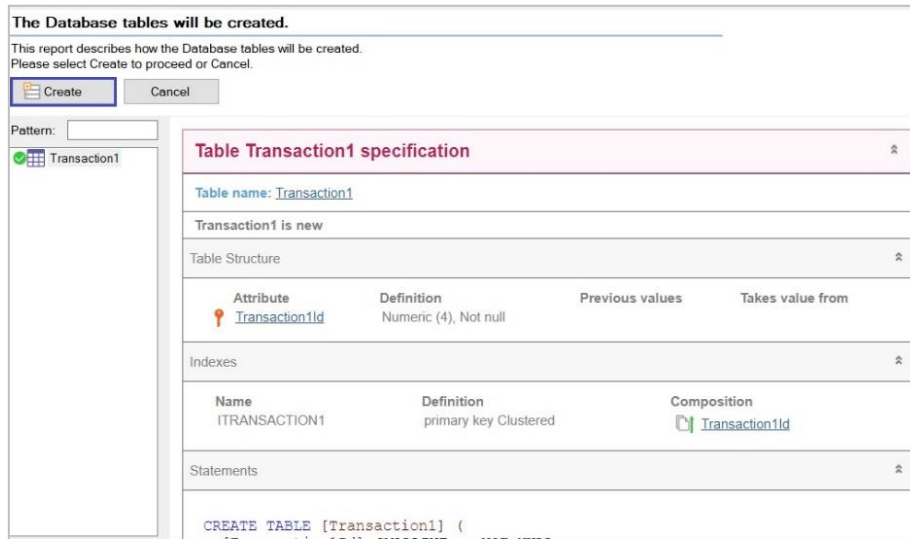
Ejecución de la aplicación

Para ejecutar la aplicación, presiona la tecla **F5**. Verás un cuadro como el que sigue, solicitando la identificación de tu Cuenta GeneXus.

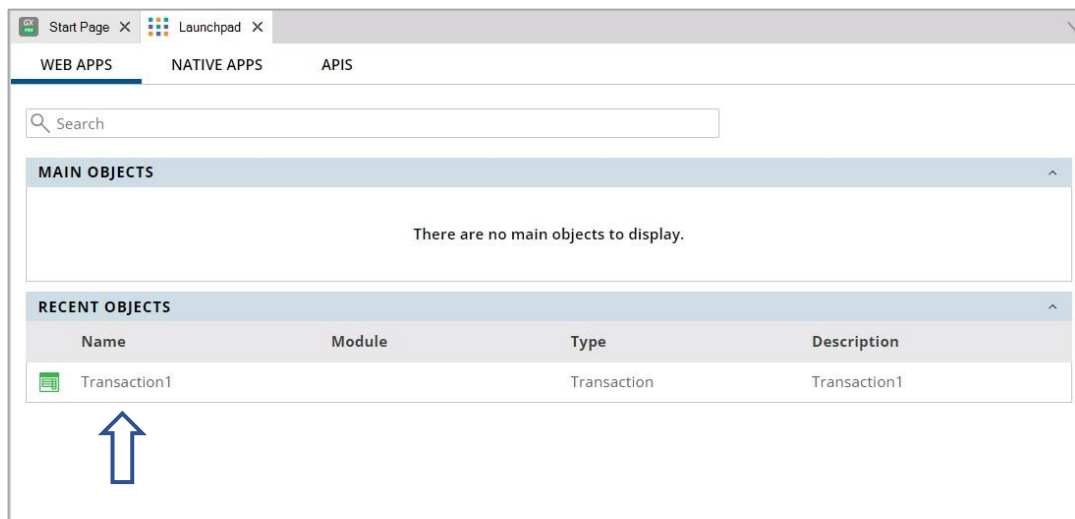
Indica mail y password. Presiona **Sign In**



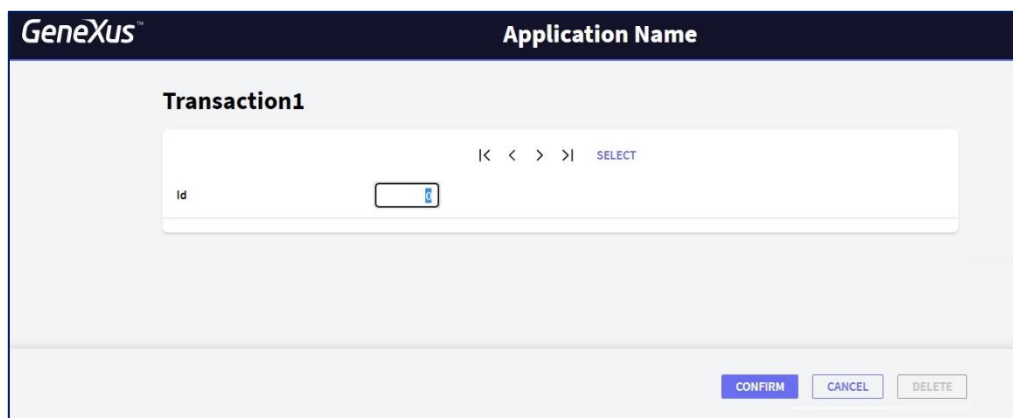
En el siguiente cuadro presiona **Create**:



Finalizado el proceso verás el siguiente launchpad:



Haz click en Transaction1 y verás lo siguiente:



Con esto has probado que GeneXus pudo crear la base de datos y todos los programas necesarios para acceder a ella. También has verificado que GeneXus ha creado correctamente la aplicación Web.

Si pudiste completar exitosamente todos los pasos de prueba detallados en este documento, estás en condiciones de utilizar GeneXus para tu capacitación.

Te sugerimos visitar los links a continuación y cualquier inconveniente, por favor envía un mail a training@genexus.com.

Links de interés

- [Wiki de documentación GeneXus](#)
- [Sitio de Capacitación de GeneXus](#)