



# Instalación y primera ejecución de **GeneXus Trial**

Julio 2022

## Contenido

Generalidades .....	2
Limitaciones de GeneXus Trial .....	2
Requerimientos generales .....	2
Microsoft SQL Server.....	2
Cuenta GeneXus (GeneXus Account) .....	2
Instalación de GeneXus Trial .....	4
Descarga de GeneXus Trial.....	4
Instalación de GeneXus Trial .....	4
Primera ejecución de GeneXus Trial .....	6
Creación de una Base de Conocimiento (Knowledge Base).....	7
Creación de una Transacción .....	7
Ejecución de la aplicación .....	8
Links de interés.....	9

## Generalidades

La versión Trial de GeneXus permite conocer y explorar la mayoría de las características y funcionalidades de GeneXus, así como también obtener perspectivas de la filosofía GeneXus.

## Limitaciones de GeneXus Trial

Es una versión completamente funcional. Los generadores actualmente habilitados, NetFramework y Android, se autorizan con una única Site Key que expira a los 60 días de su activación, y debe ser instalada por un único usuario en forma local.

Otras restricciones:

- Se puede crear un máximo de 90 atributos.
- Se puede crear un máximo de 250 objetos.
- La aplicación es generada en la nube provista por GeneXus, por lo que es necesario tener acceso a Internet.

## Requerimientos generales

### Microsoft SQL Server

A los efectos de poder crear la base de datos que almacene los objetos definidos en la aplicación, GeneXus necesita de una instancia local de SQL Server.

El setup de GeneXus Trial instala automáticamente la instancia SQL Express LocalDB (en caso de no detectarse una ya instalada previamente en el equipo). Si el equipo ya cuenta con una instancia de SQL Server podrá utilizarla.

### Cuenta GeneXus (GeneXus Account)

Como la versión Trial genera la aplicación en la nube provista por GeneXus, al momento de su ejecución se requiere de una Cuenta GeneXus que valide el acceso a dicha nube.

Si ya posee una Cuenta GeneXus puede utilizarla. En caso contrario debe crear su Cuenta GeneXus desde [aquí](#).

Complete los datos requeridos para la creación de la Cuenta:

Recuerde siempre el mail y contraseña indicados ya que deberá utilizarlos al momento de ejecutar su aplicación en la nube de GeneXus.

## Instalación de GeneXus Trial

El primer paso consiste en descargar la versión GeneXus Trial

### Descarga de GeneXus Trial

Puede realizar la descarga desde [aquí](#).

Obtén GeneXus Trial directamente en tu inbox

## Aprende a desarrollar soluciones de software con GeneXus

Solo necesitamos una dirección de correo electrónico válida para darte el archivo de descarga

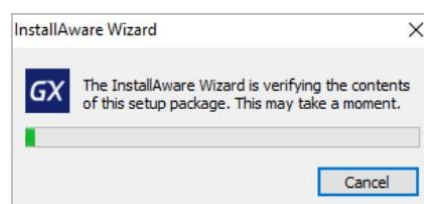
E-mail

No soy un robot  reCAPTCHA  
Privacidad · Términos

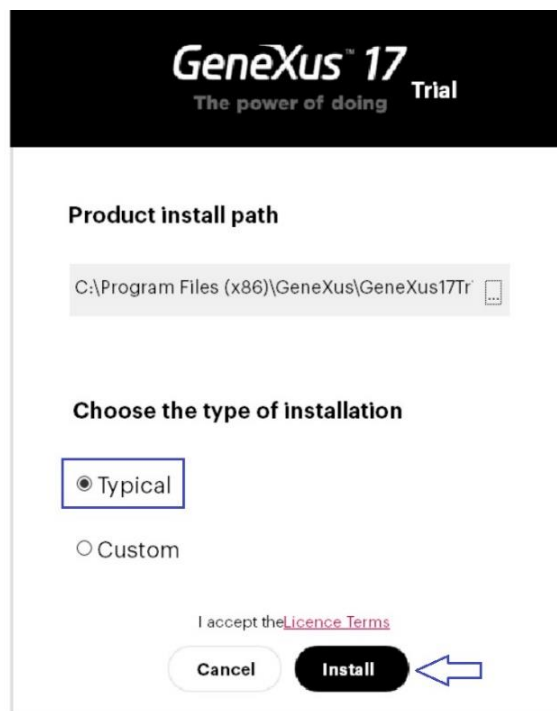
Enviar

### Instalación de GeneXus Trial

Luego de finalizada la descarga, ejecute el archivo de instalación de GeneXus (tenga en cuenta que debe tener permisos de Administrador y control total sobre la carpeta de destino de la instalación):

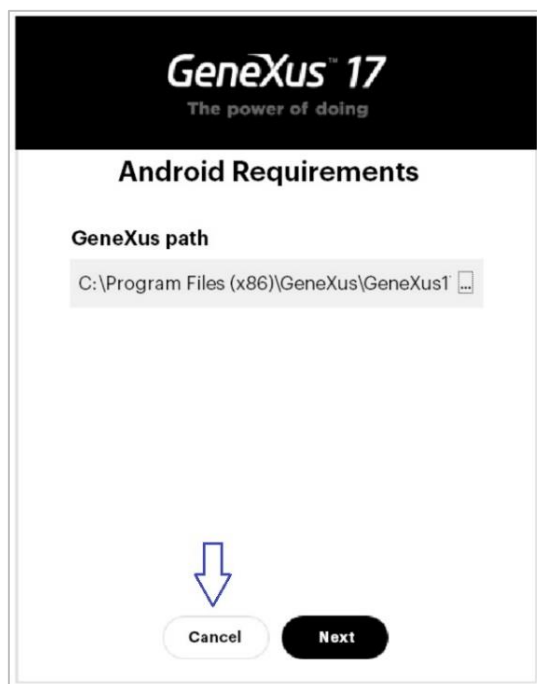


Una vez verificado el contenido del Setup, seleccione el tipo de instalación **Typical**, y presiona **Install**:

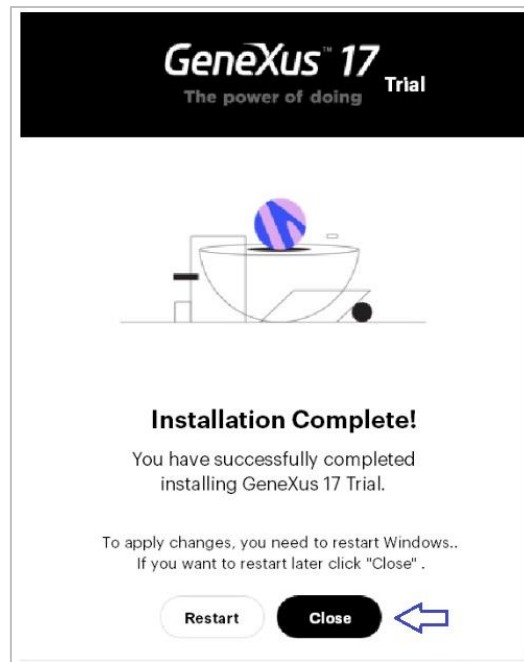


Espere hasta que el proceso de instalación se complete.

Una vez finalizado le ofrecerá instalar el SDK de Android. Omítalo presionando Cancel, ya que lo instalará más adelante cuando este tema sea estudiado en su curso.



Finalice la instalación. Seleccione **Close**:

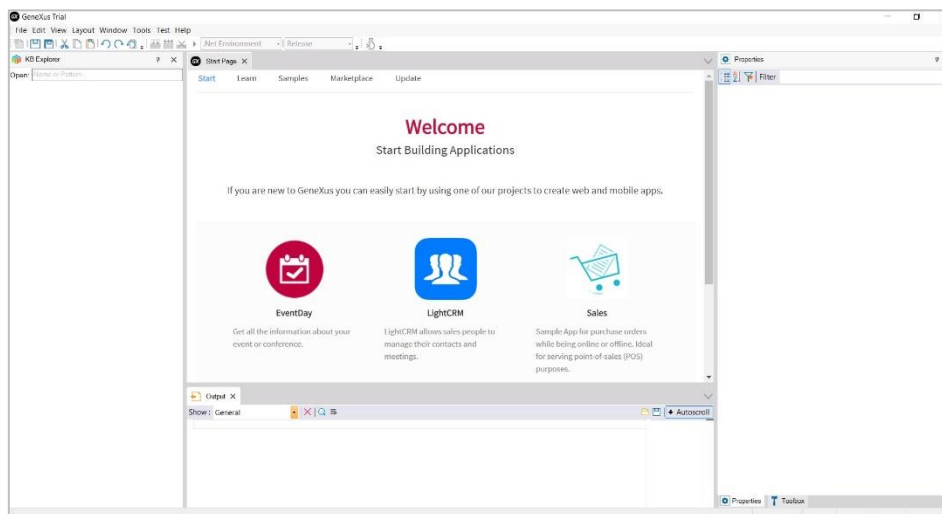


Llegado a este punto ya puede comenzar a trabajar con GeneXus. Si desea verificar que todo funciona correctamente, pruebe los siguientes pasos.

## Primera ejecución de GeneXus Trial

Busque el ícono de GeneXus Trial en su escritorio y ejecútello.

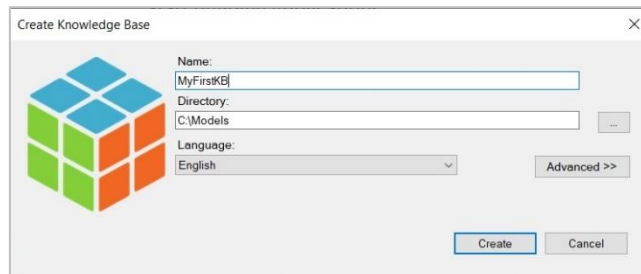
Verá la siguiente pantalla, que corresponde al IDE de GeneXus.



Creación de una Base de Conocimiento (Knowledge Base)

El primer paso es crear una Base de Conocimiento: File / New / Knowledge Base.

En el siguiente cuadro indique el nombre de la Base de Conocimiento, por ejemplo, MyFirstKB:



Presione Create. Comenzará el proceso de creación:

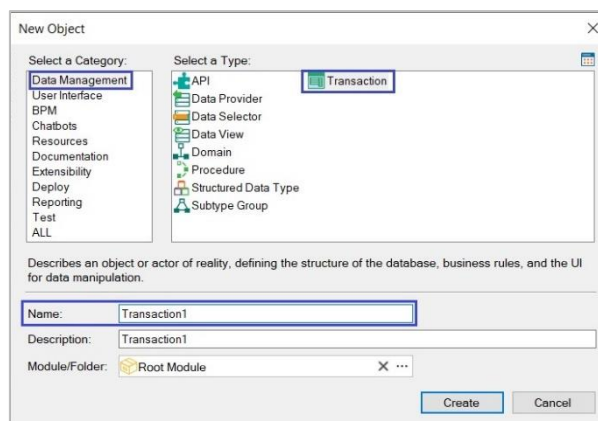


Una vez finalizado puede crear el primer objeto GeneXus.

Creación de una Transacción

Desde el menú File, seleccione New / Object

Seleccione el tipo de objeto Transaction y deje el nombre que aparece por defecto:





Presione Enter, y defina el atributo de nombre Transaction1Id, como se muestra:

Name	Type	Formula	Description	Nullable
Transaction1	Transaction1		Transaction1	
Transaction1Id	Numeric(4.0)		Transaction1 Id	No

## Ejecución de la aplicación

Para ejecutar la aplicación, presione la tecla **F5**. Verá un cuadro como el que sigue, solicitando la identificación de su Cuenta GeneXus.

Indique mail y password. Presione **Sign In**

GeneXus Account Authentication

**Create a GeneXus account or Sign in**

Please, enter your email address below:

Remember me

Do you have a GeneXus account?  
 No, I'm new in GeneXus, I need to create an account  
 Yes! I already have one and my password is:

[Forgot your password?](#)

En el siguiente cuadro presione **Create**:

**The Database tables will be created.**

This report describes how the Database tables will be created.  
 Please select Create to proceed or Cancel.

Pattern:

Transaction1

**Table Transaction1 specification**

Table name: Transaction1

Transaction1 is new

Table Structure

Attribute	Definition	Previous values	Takes value from
Transaction1Id	Numeric (4), Not null		

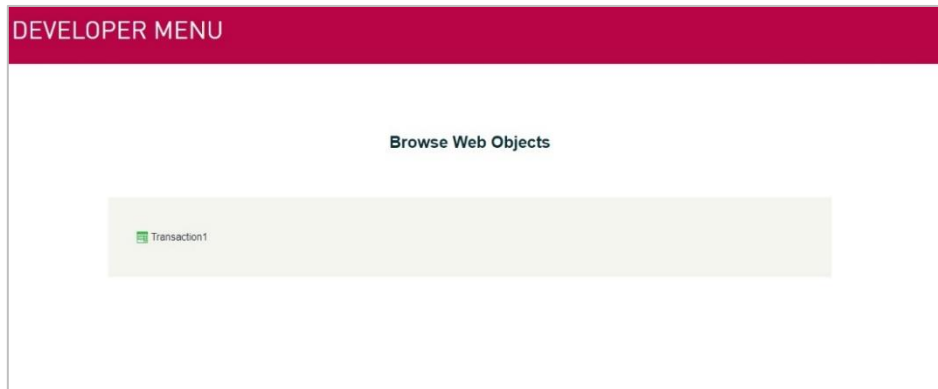
Indexes

Name	Definition	Composition
ITRANSACTION1	primary key Clustered	Transaction1Id

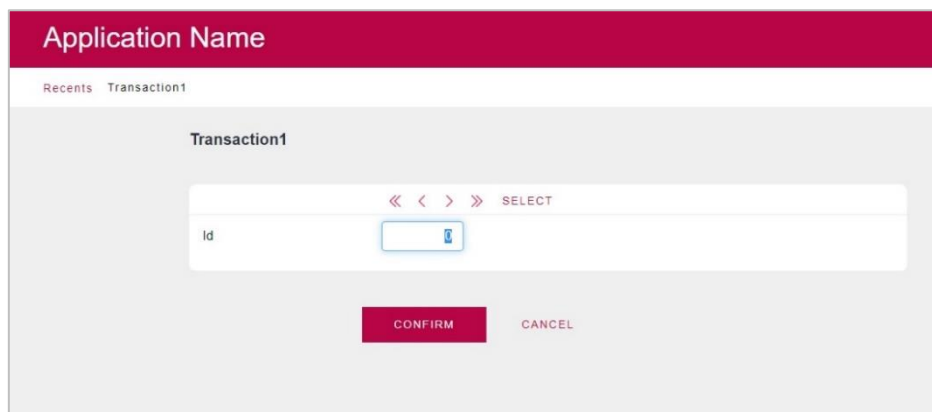
Statements

```
CREATE TABLE [Transaction1] (
    Transaction1Id Numeric(4) NOT NULL
)
```

Finalizado el proceso verá la siguiente página en su browser:



Haga click en Transaction1 y verá lo siguiente:



Con esto ha probado que GeneXus pudo crear la base de datos y todos los programas necesarios para acceder a ella. También ha verificado que GeneXus ha creado correctamente la aplicación Web.

Si pudo completar exitosamente todos los pasos de prueba detallados en este documento, está en condiciones de utilizar GeneXus para su capacitación.

Le sugerimos visitar los links a continuación y cualquier inconveniente, por favor envíe un mail a [training@genexus.com](mailto:training@genexus.com).

## Links de interés

- [Wiki de documentación GeneXus](#)
- [Sitio de Capacitación de GeneXus](#)