



# Instalación de GeneXus Learning

Julio 2022

## Contenido

Generalidades .....	2
Limitaciones de GeneXus Learning .....	2
Requerimientos generales .....	2
Microsoft SQL Server.....	2
Instalación de GeneXus Learning .....	5
Descarga de GeneXus Trial.....	5
Instalación de GeneXus Trial .....	6
Autorización de la licencia GeneXus Learning.....	8
Configuración del ambiente .....	11
Instalación de componentes .....	11
Módulo URL Rewrite .....	12
Preguntas frecuentes (FAQ) .....	13

## Generalidades

GeneXus Learning permite conocer y explorar la mayoría de las características y funcionalidades de GeneXus, así como también obtener perspectivas de la filosofía GeneXus.

## Limitaciones de GeneXus Learning

Es una versión completamente funcional. Los generadores actualmente habilitados, NetFramework y Android, se autorizan con una única Site Key, y debe ser instalada por un único usuario en forma local. La duración de la misma estará sujeta al tipo de capacitación que esté tomando.

Otras restricciones:

- Se puede crear un máximo de 90 atributos.
- Se puede crear un máximo de 250 objetos.
- Se puede prototipar la aplicación tanto en la nube provista por GeneXus como en forma local. La prototipación local requiere de la instalación de ciertos componentes

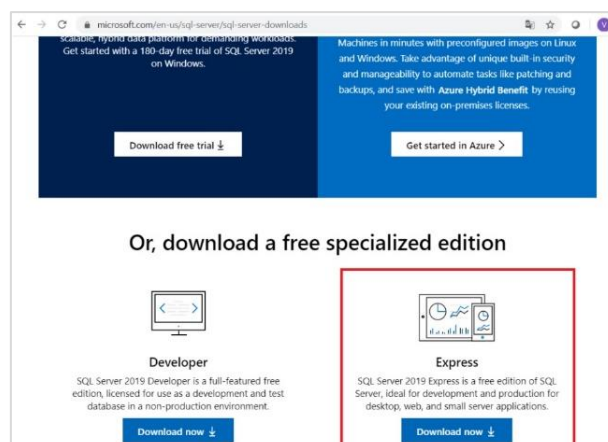
## Requerimientos generales

Antes de comenzar con la instalación de GeneXus Learning, asegúrate de cumplir con los [requerimientos de hardware y software](#).

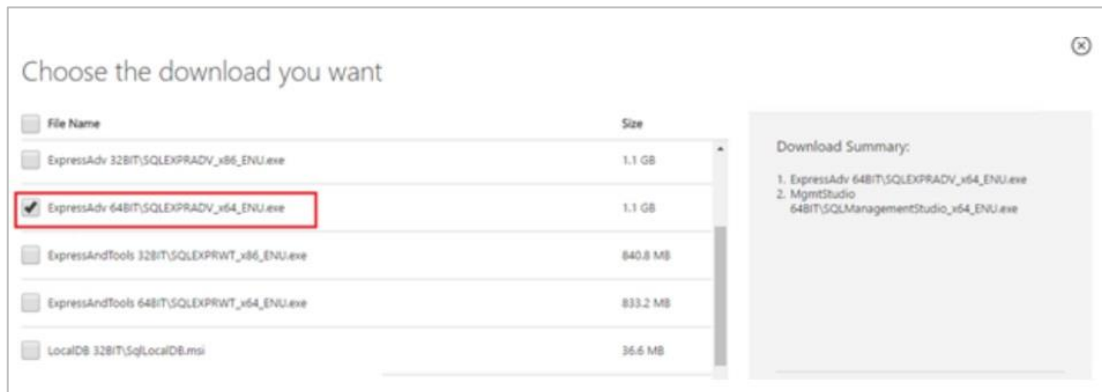
## Microsoft SQL Server

A los efectos de poder crear la base de datos que almacene los objetos definidos en la aplicación, GeneXus necesita de una instancia local de SQL Server.

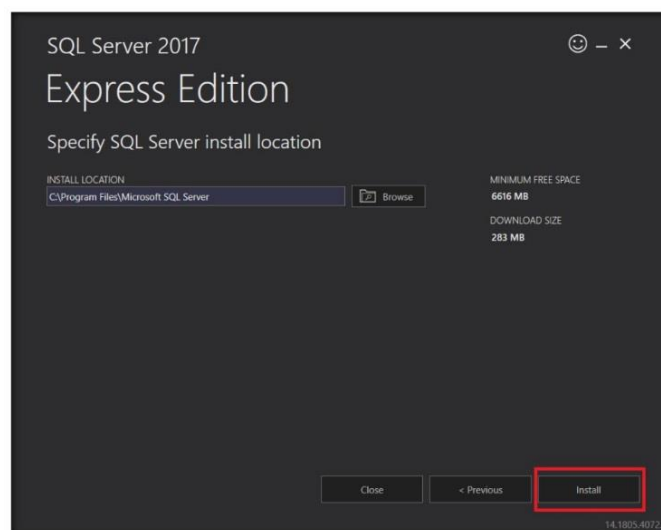
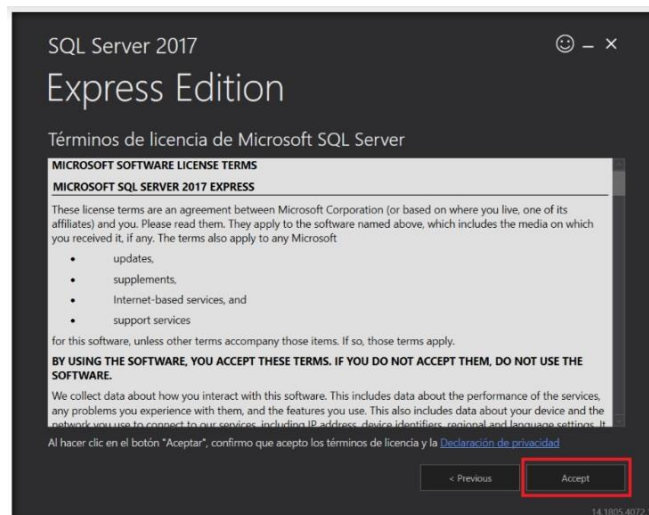
Es compatible Microsoft SQL Server 2012 o superior, ya sea Express, Standard o cualquier otra edición. Puedes acceder a la página de Microsoft SQL Server Express (versión gratuita) para realizar la descarga: <https://www.microsoft.com/es-es/sql-server/sql-server-downloads>



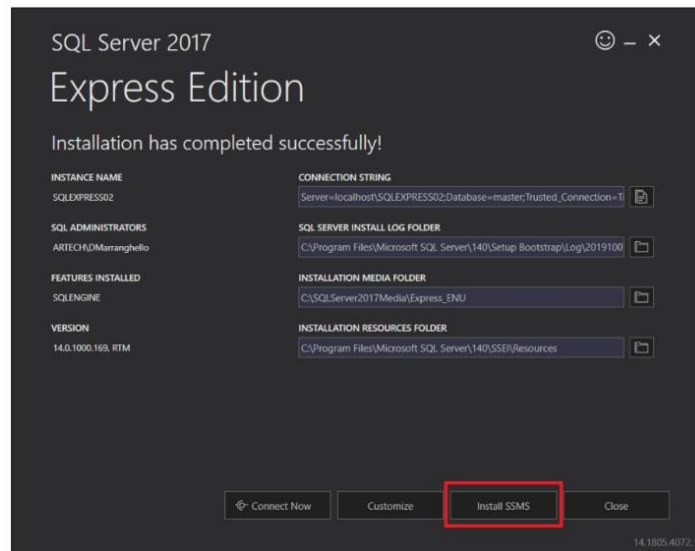
Selecciona la opción que corresponda a tu Sistema Operativo: 32 bits o 64 bits.



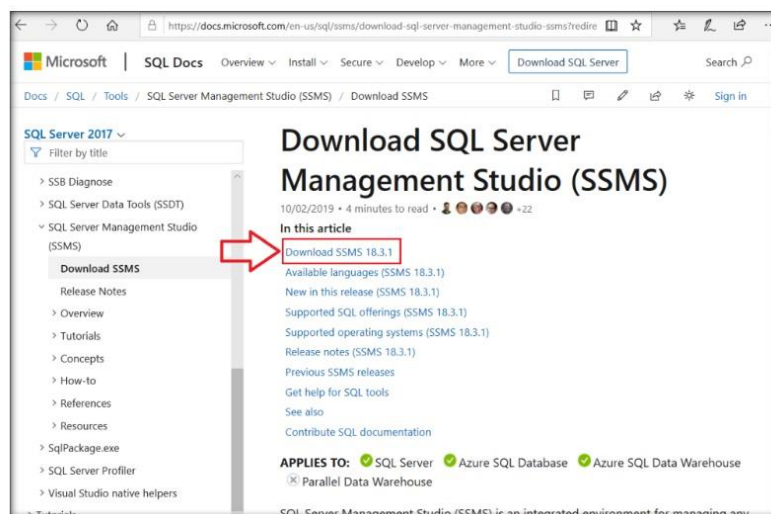
A continuación, se incluyen las pantallas más importantes de la instalación. El resto deben quedar con los valores predefinidos.



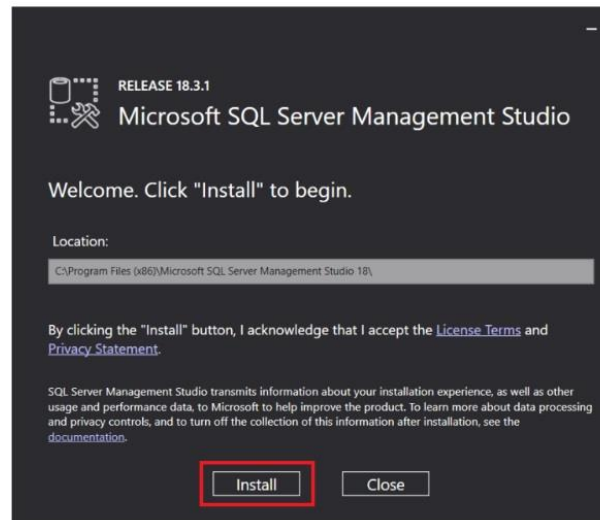
Una vez finalizada la instalación, debes ir a **Install SSMS** para descargar el SQL Server Management Studio, el cual será necesario para tener la posibilidad de administrar las bases de datos de nuestras aplicaciones.



Llevará a la siguiente pantalla, donde se deberá descargar la última versión de SSMS.



Ejecuta el archivo descargado, lo que instalará automáticamente el programa.



## Instalación de GeneXus Learning

El primer paso consiste en descargar la versión GeneXus Trial

### Descarga de GeneXus Trial

Puedes realizar la descarga desde [aquí](#).

Obtén GeneXus Trial directamente en tu inbox

## Aprende a desarrollar soluciones de software con GeneXus

Solo necesitamos una dirección de correo electrónico válida para darte el archivo de descarga

**E-mail**

No soy un robot
 

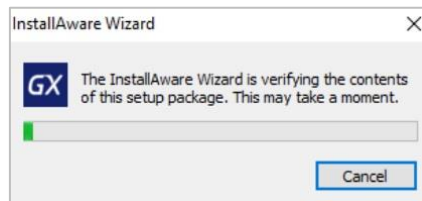
reCAPTCHA  
Privacidad - Términos

Enviar

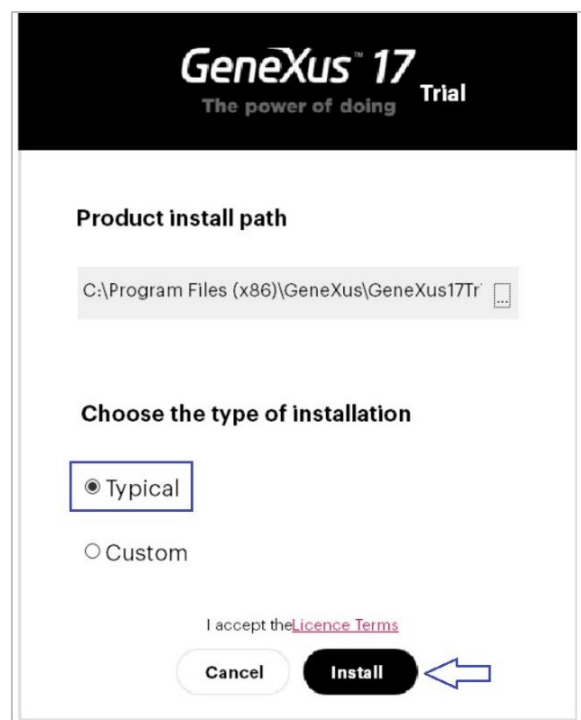
Completa los datos solicitados. Recibirás en tu email el link con la descarga.

## Instalación de GeneXus Trial

Luego de finalizada la descarga, ejecuta el archivo de instalación de GeneXus (ten en cuenta que debes tener permisos de Administrador y control total sobre la carpeta de destino de la instalación):

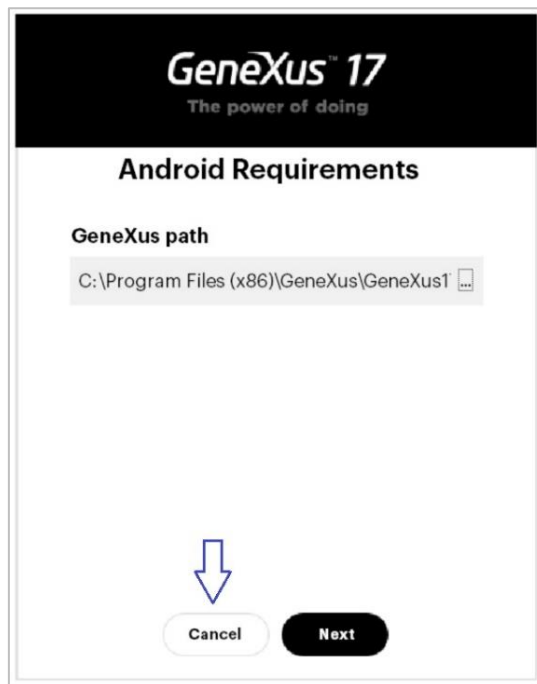


Una vez verificado el contenido del Setup, selecciona el tipo de instalación Typical, y presiona Install:

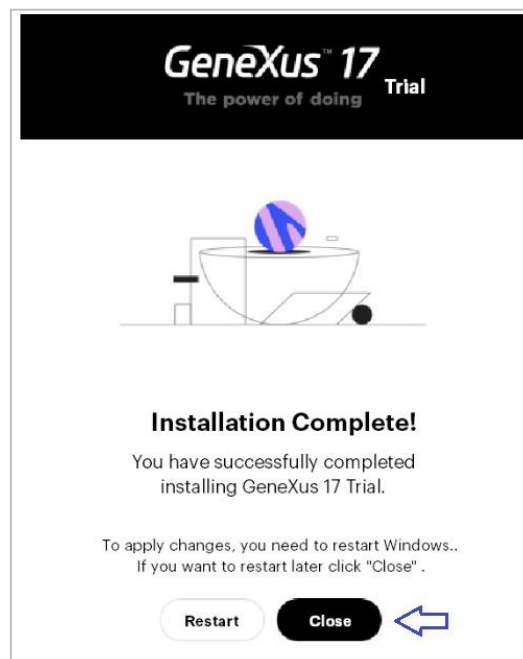


Espera hasta que el proceso de instalación se complete.

Una vez finalizado te ofrecerá instalar el SDK de Android. Omítelo presionando Cancel, ya que lo instalará más adelante cuando este tema sea estudiado en tu curso.



Finaliza la instalación. Selecciona **Close**:

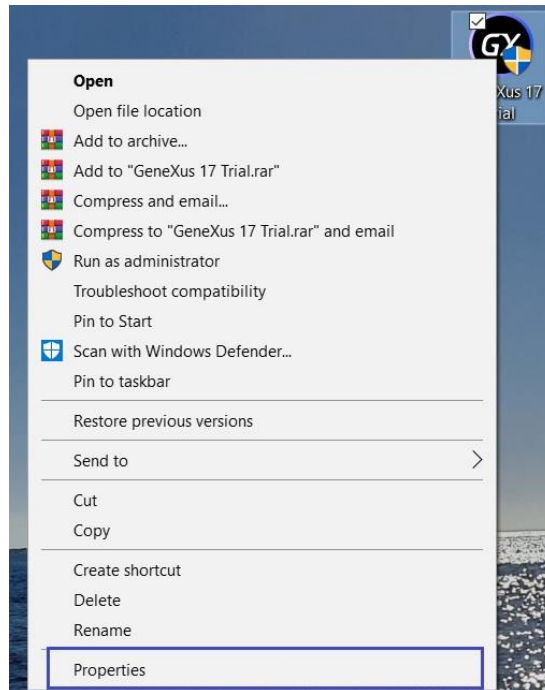


Llegado a este punto, debes ahora autorizar la licencia learning para poder prototipar en forma local.

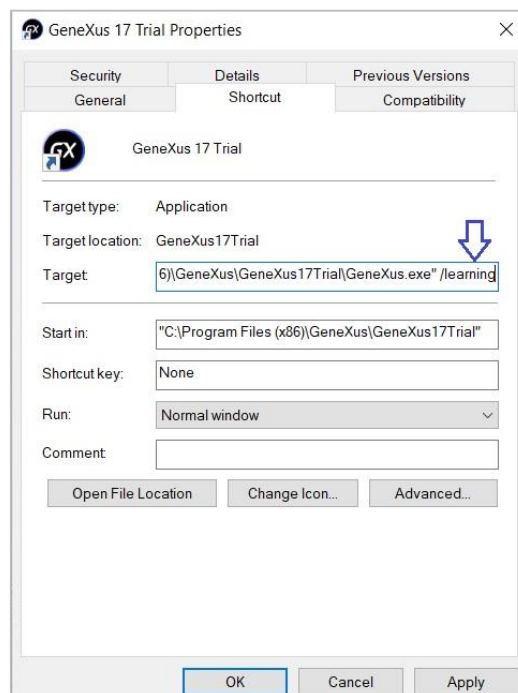


## Autorización de la licencia GeneXus Learning

Busca el ícono de GeneXus en tu escritorio. Click derecho / Properties

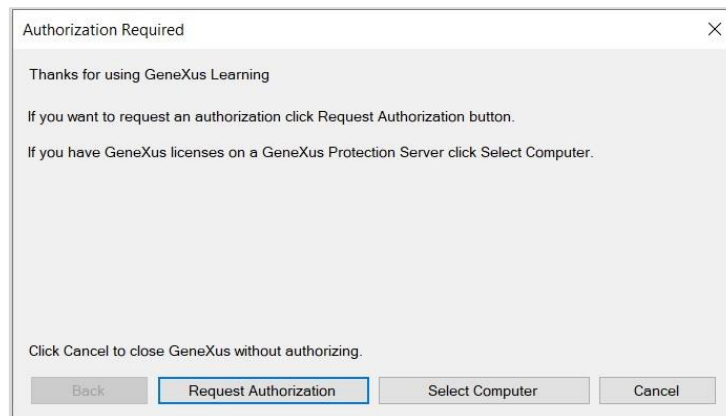


En el path de destino (Target) ingresa el parámetro `/learning`, como se muestra:

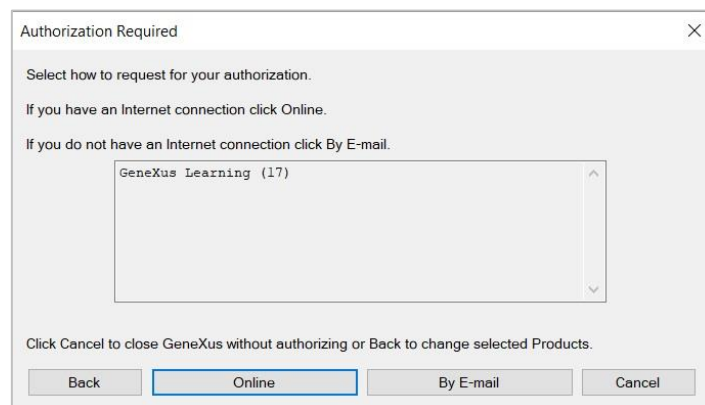


Por último, selecciona la opción **Advanced**, y marca la casilla **Run as administrator**. Ok.

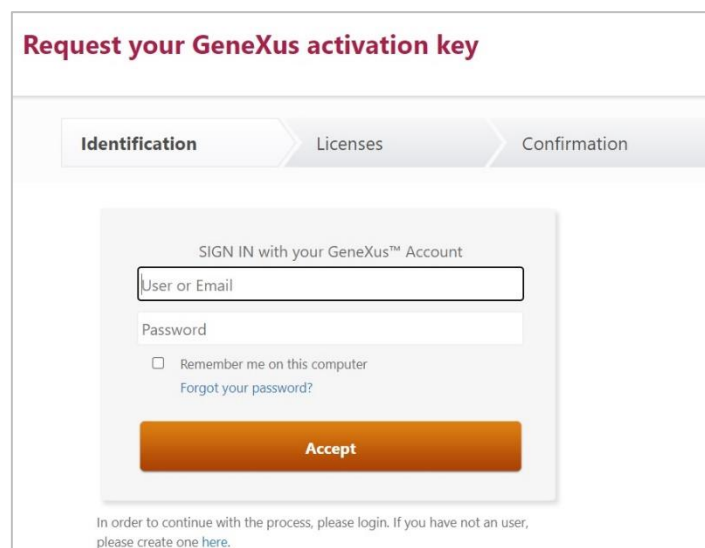
Ejecuta GeneXus. Al hacerlo por primera vez, aparecerá la siguiente ventana. Para solicitar autorización de una licencia debes seleccionar **Request Authorization**.



En la siguiente ventana selecciona **Online**.



Luego se abrirá el navegador con la página web de GeneXus para autorizar licencias, donde deberás iniciar sesión con tu Cuenta GeneXus:



Una vez logueado en el sitio se mostrará la siguiente ventana. La cantidad de días que se le otorgará la licencia será la que definió el docente como duración del curso.

**Request your GeneXus activation key**

Identification → Licenses → Confirmation

Licenses contracted by GENEXUS S.A. *You don't have contracted licenses by this company.*

Non-contracted licenses

Product	Version	Type	#Users	Time Restriction	#Days	Start	End	Notes
<input type="checkbox"/> GX Learning	V17	New Authorization	1	Limited	30	06/17/22	07/17/22	

Would you like to add information?

**Finish**

En caso de que los datos estén correctos, al presionar “Finish” se te enviará un mail con las licencias, y también se te permitirá descargarlas.

**Request your GeneXus activation key**

Identification → Licenses → Confirmation

**Your request has been processed correctly**

Activation keys pending confirmation

GX Learning  
We will contact you shortly.

Revisa tu correo electrónico, incluidas las carpetas Spam y Promociones. Una vez descargadas las licencias, vuelve a GeneXus y selecciona **Next**.

Authorization Required

Thanks for using GeneXus Learning. There was an error checking your license:

You will receive an authorization e-mail with the activation keys.

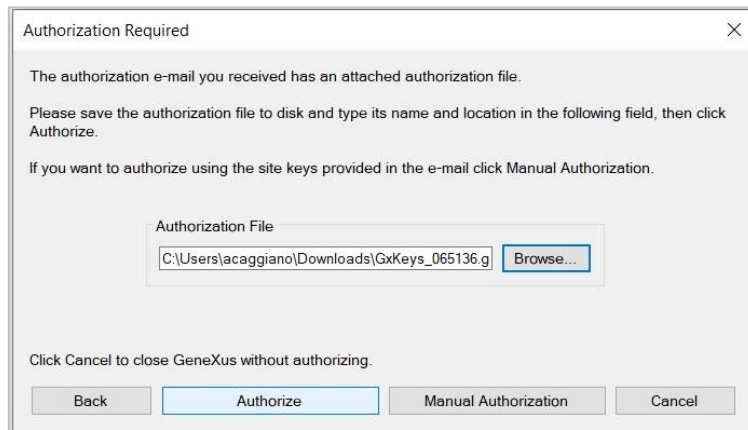
If the authorization e-mail arrived click Next.

If you want to send a new authorization request click Request New Authorization.

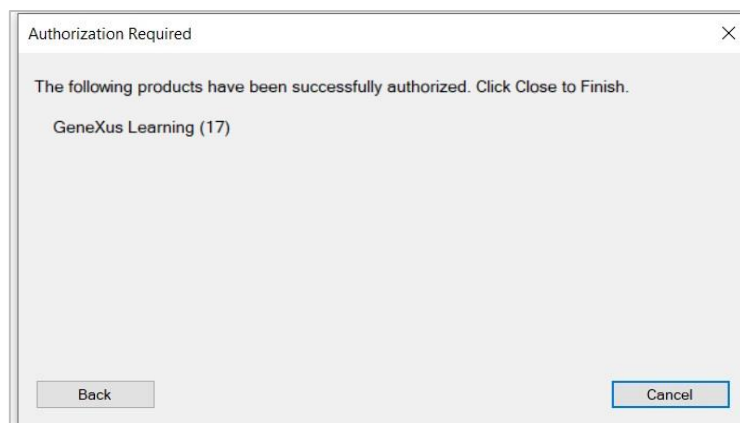
Click Cancel to close GeneXus without authorizing.

Back Next Request New Authorization Cancel

Busca el archivo .gxa descargado anteriormente mediante la opción Browse. Una vez elegido el archivo correspondiente presiona **Authorize**.



¡Presiona **Close** y comienza a utilizar GeneXus!

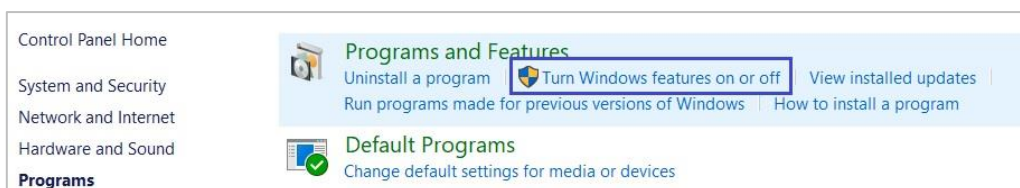


## Configuración del ambiente

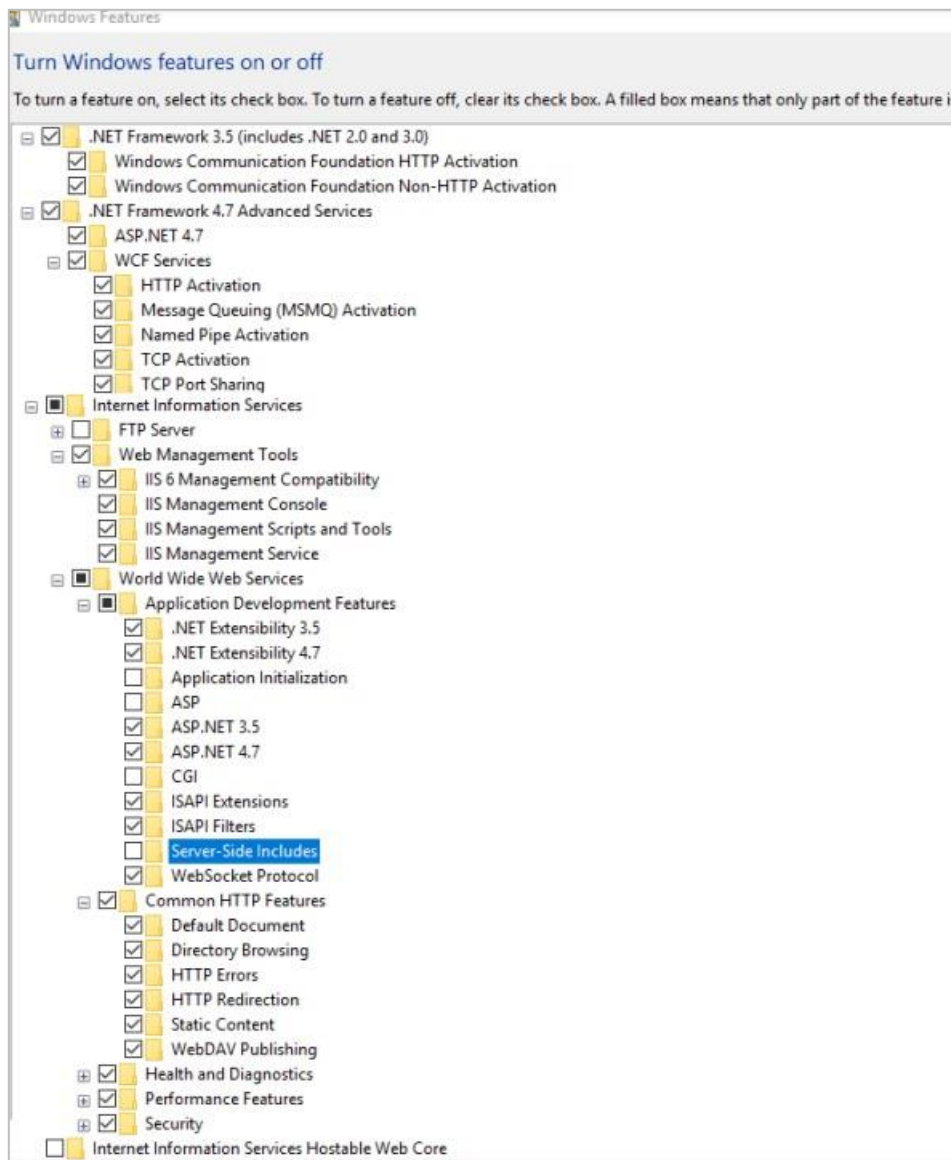
Para prototipar de forma local, debes instalar los componentes que se mencionan a continuación.

## Instalación de componentes

Desde el Panel de Control / Programas / Programas y características:

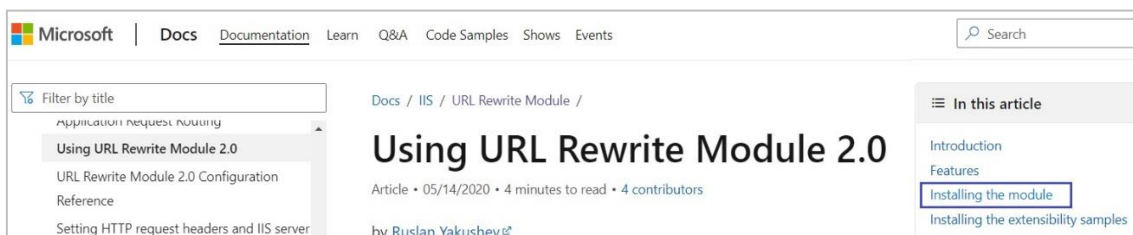


Selecciona todo lo que aparece en la siguiente imagen:



## Módulo URL Rewrite

Descarga e instala el módulo [URL Rewrite](#).



## Preguntas frecuentes (FAQ)

Para acceder a los errores más comunes que pueden suceder durante la instalación del producto o durante la primera ejecución, dirígete a la sección [FAQs GeneXus](#) ubicada dentro de la información de tu curso en el sitio de Training.