

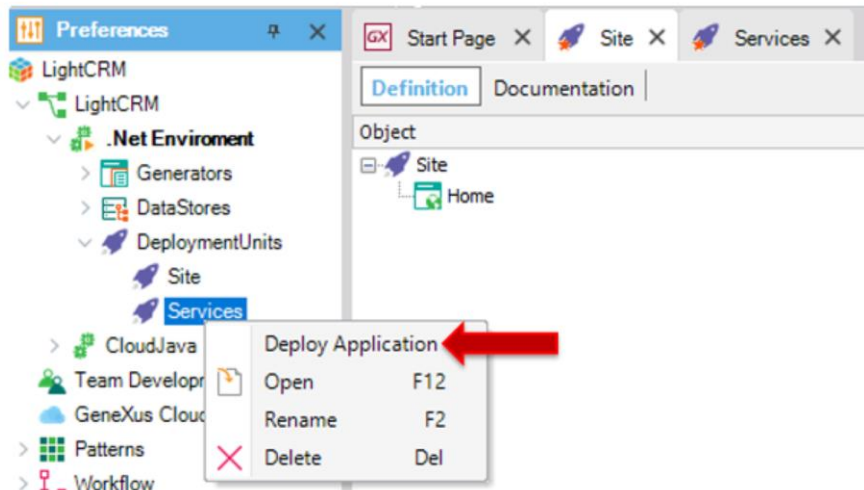
Objeto Deployment Unit

Uso de las Deployment Units para almacenar despliegues

GeneXus 16

Una funcionalidad que es útil a la hora de desplegar un conjunto de objetos, es que se pueda guardar ese deploy armado, de forma de poder desplegarlo en otro momento. Para eso se creó las Deployment Units.

Guarda el conjunto de objetos que se desplegarán juntos, para desplegarlos después



Un objeto GeneXus Deployment Unit permite definir un conjunto de objetos que serán desplegados todos juntos.

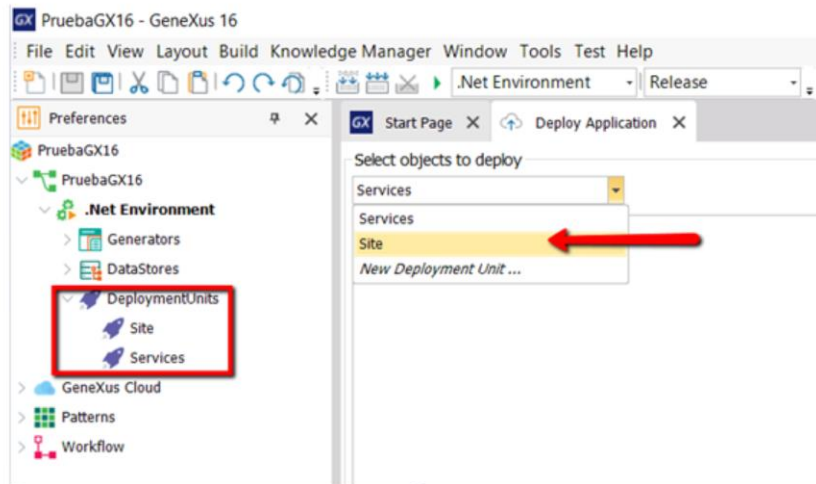
Cuando armamos un deploy con la herramienta Application Deploy Tool, se crea por defecto una nueva Deployment Unit, donde se guarda todo lo que seleccionamos en la ventana de Deploy, es decir todos los objetos mains y sus referencias.

Esa Deployment Unit la podemos ver en la ventana de Preferences, como un nodo más del Environment.

Por defecto se guardar todo en una única Deployment Unit, pero es posible crear varias Deployment Units y guardar la aplicación Web, los servicios rest o los mains de la aplicación SD en unidades de deploy separadas.

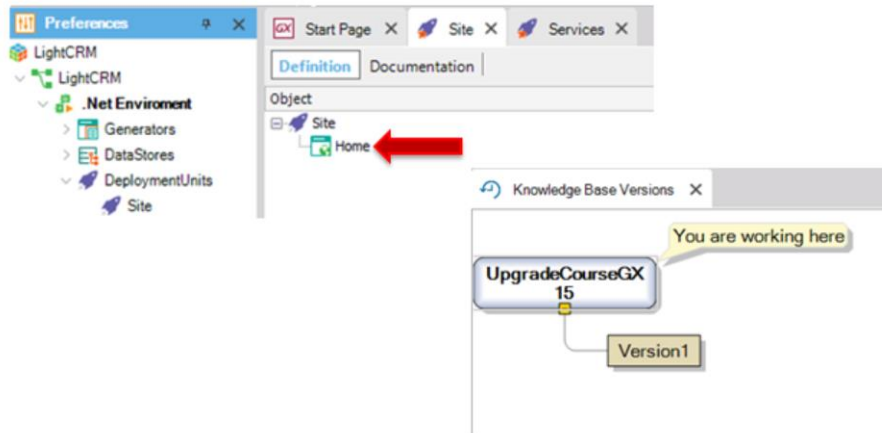
Cada unidad de deploy puede ser desplegada en forma independiente, desde el nodo de la ventana de Preferences con botón derecho Deploy Application

Despliegue de una Deployment Unit específica



También es posible desplegar una Deployment Unit desde la ventana de la Deploy Application, seleccionando la Unidad de Deploy en el combo "Selects objects to deploy".

Actualización de objetos involucrados en el despliegue



Una cosa que podríamos preguntarnos es si cuando arrastramos objetos a una Deployment Unit en la ventana de Deploy Application y luego modifico a esos objetos, si el deployment me toma en cuenta los últimos cambios realizados a los objetos, o si al momento de arrastrarlos se congela el estado de los objetos y se hace el deploy a como estaba el objeto al momento en que lo arrastré?

Como lo que estamos haciendo es un deploy, en el cuadro de diálogo del Deploy Application quedan referencias a los objetos generados y compilados, porque es lo que se va a llevar a producción. Si se agregaron a la ventana objetos ya generados, pero después se cambia el objeto y no se genera, el deploy va a usar lo que se había generado anteriormente. Una cosa que debe quedar claro es que si se crea una frozen version de la KB, estamos hablando de que se guarda el estado del objeto en cuanto a su edición, pero no se guarda el estado de lo generado o compilado del objeto. La forma de guardar lo generado o compilado es utilizando una Deployment Unit, en la ventana de Deploy Application.

Por más información sobre el objeto Deployment Unit:

<https://wiki.genexus.com/commwiki/servlet/wiki?38886>

Por más información sobre el objeto Deployment Unit, visite el siguiente link del wiki:
<https://wiki.genexus.com/commwiki/servlet/wiki?38886>

GeneXus™

The power of doing.

Videos	training.genexus.com
Documentation	wiki.genexus.com
Certifications	training.genexus.com/certifications