

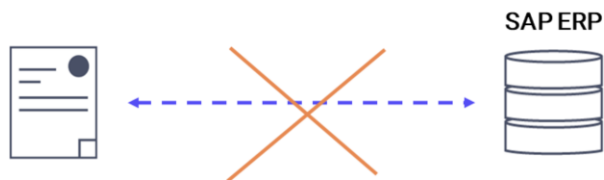
Diseño de la Base de Conocimiento

Caso de estudio: Proceso de negocio de Ventas

Comencemos a crear nuestro entorno de trabajo.

El caso de estudio en el que nos vamos a situar para desarrollar el curso se centra en la solicitud de pedidos por parte de un cliente, como un subproceso dentro del proceso de negocio de Ventas.

Proceso de negocio de Ventas: Ingreso de pedidos



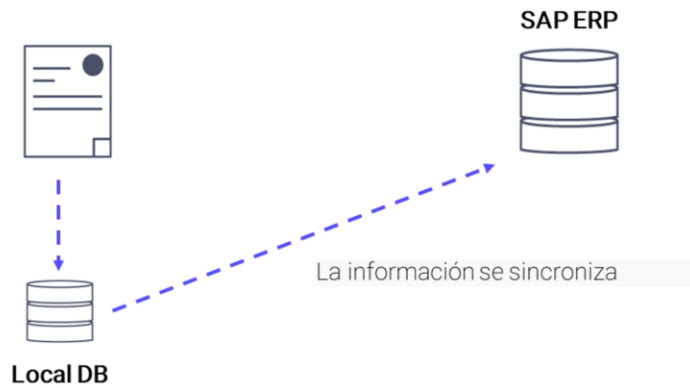
Al momento de ingresar un pedido por parte de un cliente, puede suceder que, en determinadas condiciones, no se cuente con conexión a SAP ERP, por ejemplo, porque estamos implementando una solución del tipo POS, donde se puede presentar esta situación, o para los momentos donde por mantenimiento o actualizaciones de SAP ERP tampoco se cuente con conexión al mismo.

Proceso de negocio de Ventas: Ingreso de pedidos



Por tal motivo, se solicita desarrollar un sistema que permita el ingreso de pedidos de venta, integrado a SAP ERP, considerando la situación planteada anteriormente, o sea, obtener y enviar información al ERP en los momentos que haya conexión...

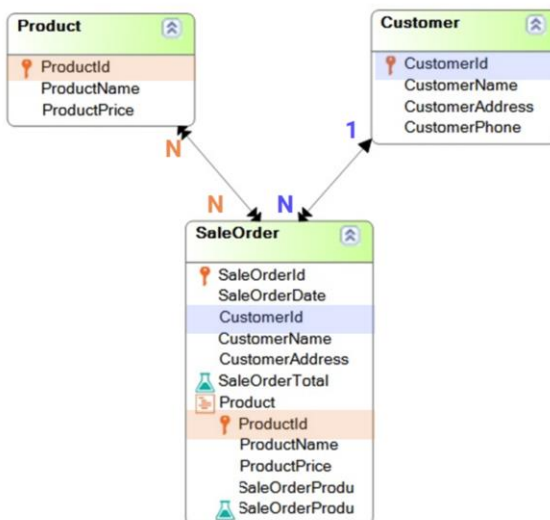
Proceso de negocio de Ventas: Ingreso de pedidos



pero contar con base de datos propia del sistema que estamos desarrollando para cuando no la tengamos y sincronizar la información cuando las condiciones lo permitan.

Diseño de la Base de Conocimiento

- Transacción **Customer**
- Transacción **Product**
- Transacción **SaleOrder**



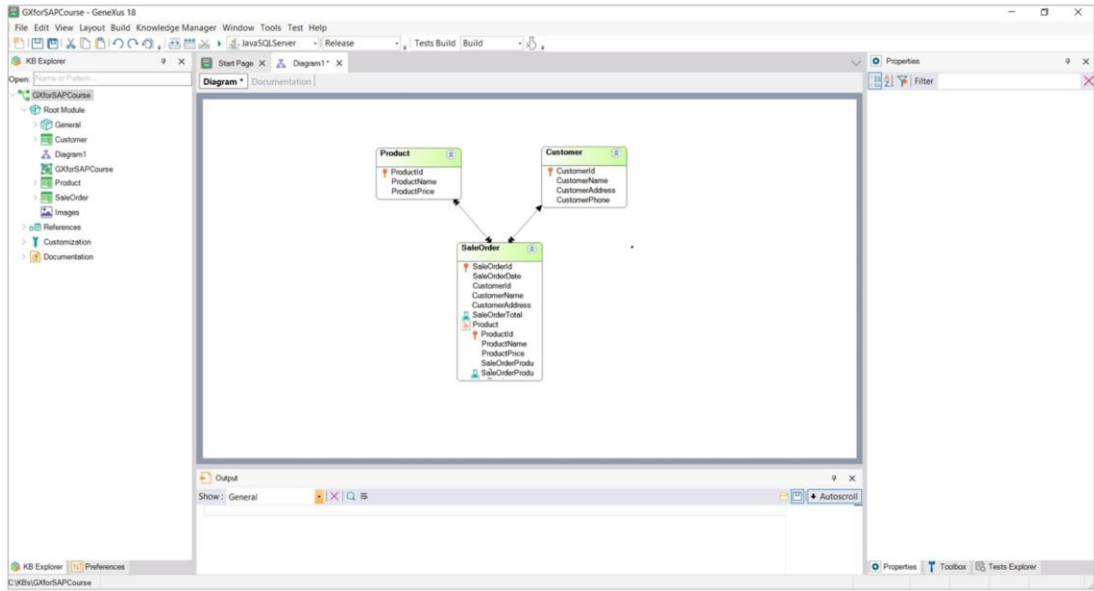
Para eso, crearemos en GeneXus una base de conocimiento con tres transacciones:

- Customer
- Product
- Sale order

Que se relacionan entre sí de acuerdo con este diagrama

Donde un pedido u orden de venta pertenece a un cliente, y se relaciona además con muchos productos.

Diseño de la Base de Conocimiento



Vamos a verlo en GeneXus:

Hemos creado la base de conocimiento de nombre GXforSAPCourse, con generador Java y en principio hemos dejado el DBMS por defecto que es SQL server.

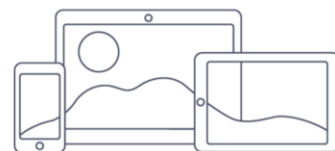
Vemos las transacciones Product..., Customer... y SaleOrder

Diseño de la Base de Conocimiento: algunas consideraciones

Design System: GeneXus Fiori pattern

SAP Hana DBMS

Deployment to SAP Business Technology Platform



Ahora bien, al ser un sistema integrado a SAP ERP debemos tener en cuenta determinadas consideraciones:

- Un primer punto importante es el Design System a utilizar ya que necesitamos que nuestra aplicación tenga un look&feel acorde a SAP ERP. Utilizaremos entonces el pattern Fiori de GeneXus, que no solamente nos facilitará el desarrollo, sino que el producto obtenido será igual a SAP ERP en User Experience.
- Un segundo punto para considerar es la base de datos que utilizaremos para almacenar los datos de nuestra aplicación. Al tratarse de un desarrollo integrado a SAP ERP, es deseable que el Cliente se relacione con productos SAP. Así que utilizaremos Hana como DBMS.
- Por último, y por el mismo motivo, el deploy de la aplicación lo haremos a SAP BTP (SAP Business Technology Platform), la nube de SAP.

A continuación, haremos estas especificaciones y ejecutaremos nuestra aplicación.

GeneXus[™]
by **Globant**

training.genexus.com