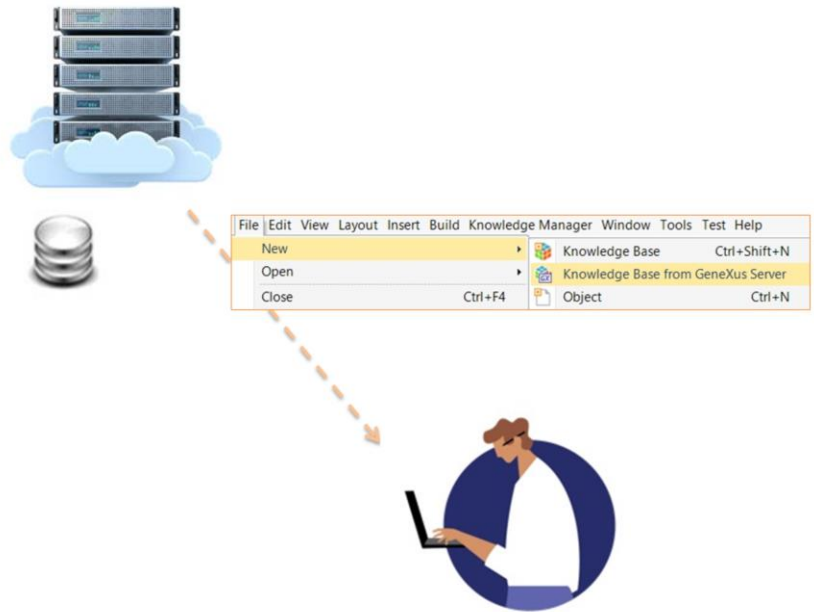


GeneXus Server

Cómo conectarse a una base de conocimiento en GeneXus Server

GeneXus™

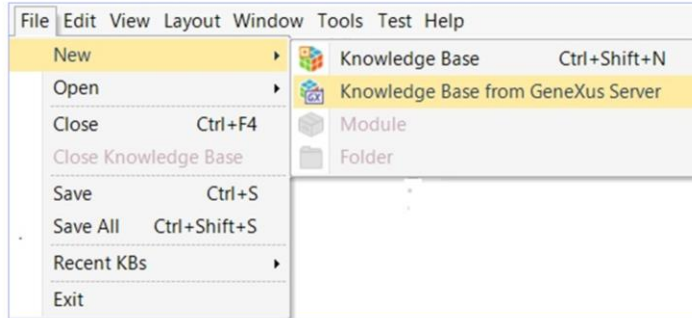


Ahora que ya tenemos una base de conocimiento administrada por GeneXus Server, vamos a ver qué pasos debe seguir otro desarrollador para poder conectarse a ella.

Hemos visto anteriormente que cuando un desarrollador intenta conectarse a una KB que ha sido publicada, debe ejecutar la operación New Knowledge Base from GeneXus Server.

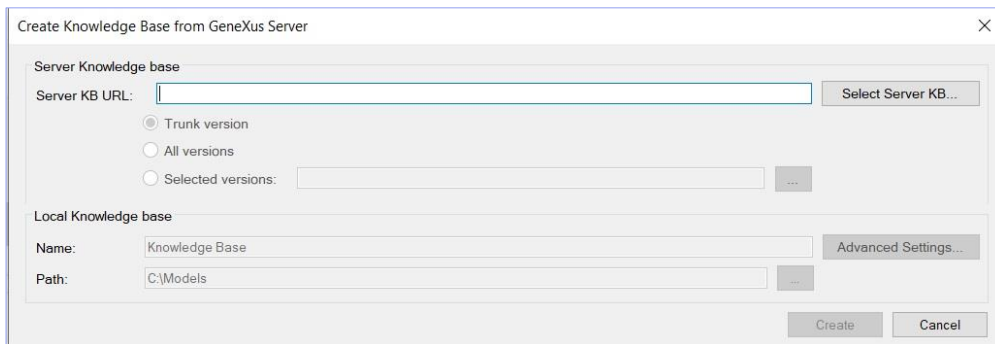
Esta operación es la primera que se debe completar para que el desarrollador pueda suscribirse a una KB que está siendo administrada por un servidor GeneXus.

Create Knowledge Base from GeneXus Server



Para esto se debe ir a la opción File de la menú bar y seleccionar New / Knowledge Base from GeneXus Server.

Create Knowledge Base from GeneXus Server



The screenshot shows a dialog box titled "Create Knowledge Base from GeneXus Server". It is divided into two main sections: "Server Knowledge base" and "Local Knowledge base".

Server Knowledge base:

- There is a text input field for "Server KB URL:" and a button labeled "Select Server KB...".
- Below this are three radio button options:
 - Trunk version
 - All versions
 - Selected versions: [text input field] [button "..."]

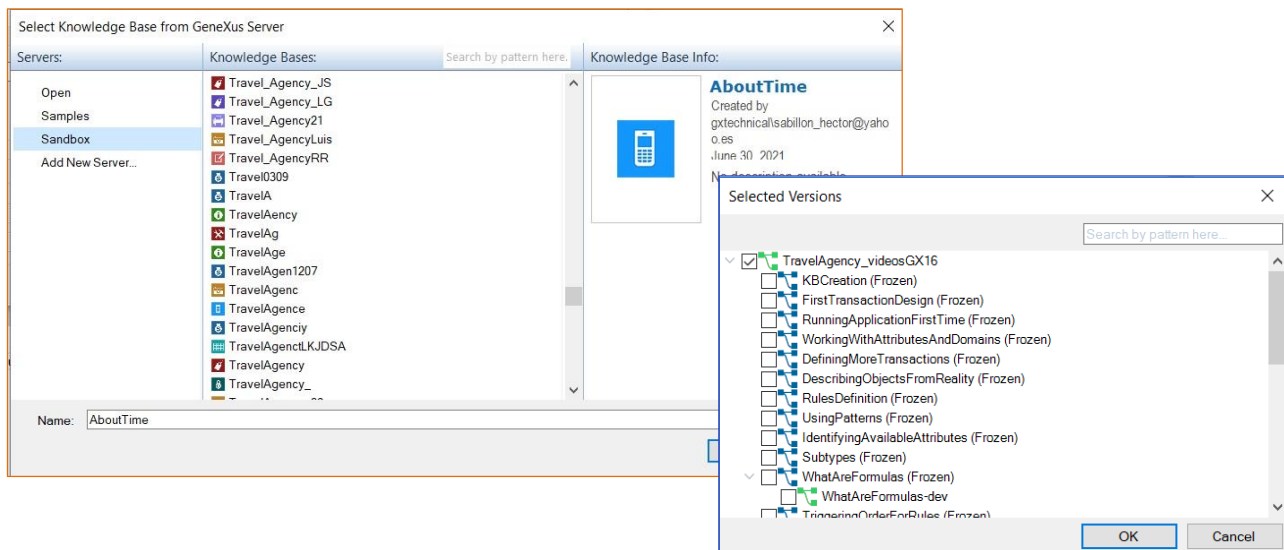
Local Knowledge base:

- There is a "Name:" label followed by a text input field containing "Knowledge Base" and a button labeled "Advanced Settings...".
- There is a "Path:" label followed by a text input field containing "C:\Models" and a button labeled "...".

At the bottom right of the dialog box, there are two buttons: "Create" and "Cancel".

Se deberá indicar la correspondiente ubicación del Server, o seleccionarla a través de esta opción Select Server KB.

Create Knowledge Base from GeneXus Server

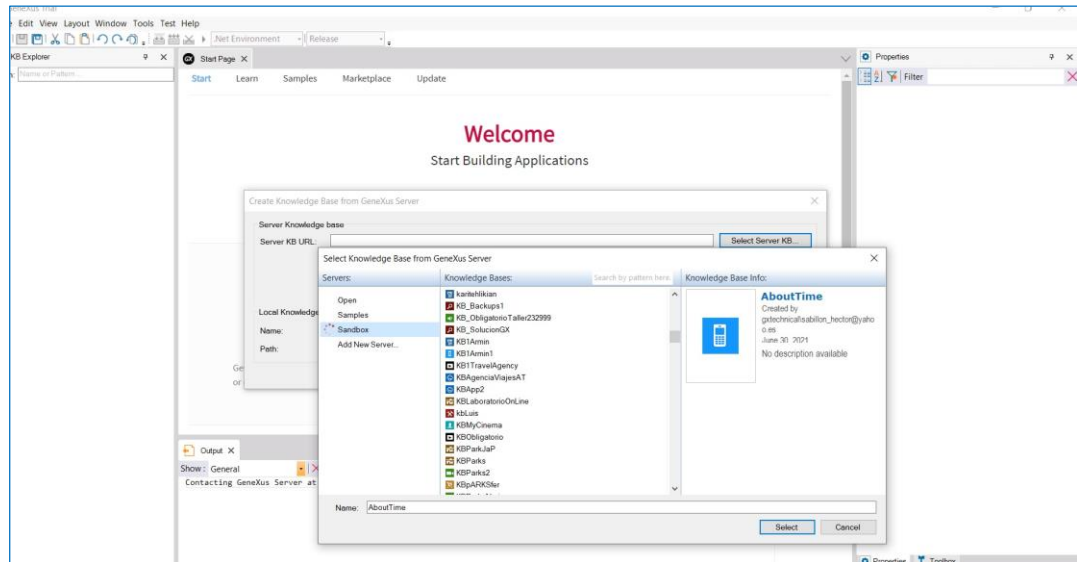


Si bien por cada Kb que está publicada en el server vamos a poder visualizar todas las versiones que han sido creadas, tanto versiones de desarrollo como frozen versions, es importante recordar que sobre una versión congelada, al tratarse de una versión de solo lectura, no se podrán realizar modificaciones.

Una vez seleccionada entonces la correspondiente versión de desarrollo, se deberá indicar un nombre para la base de conocimiento, la ubicación, y finalizado este proceso el desarrollador tendrá en forma local una base de conocimiento que será una copia exacta de la que se encuentra administrada por GeneXus Server.

El proceso de conexión con el server finaliza y el desarrollador podrá trabajar offline, o sea, sin estar conectado.

Create Knowledge Base from GeneXus Server



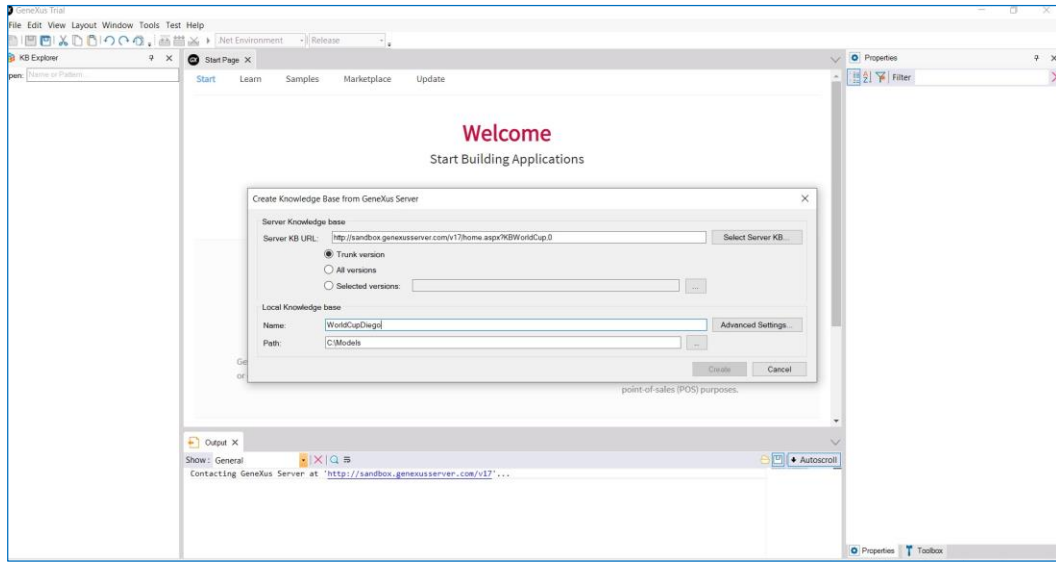
Ahora que ya conocemos de qué se trata esta operación, vamos a verla desde GeneXus:

Sin tener entonces ninguna base de conocimiento abierta, vamos a la opción File, New, Knowledge Base from GeneXus Server.

Podemos especificar la correspondiente url del servidor, o presionar este botón para seleccionarlo

Vamos a conectarnos entonces con la base de conocimiento KBWorldCup, y vamos a indicar un nuevo nombre para recibir la copia local. Vamos a poner WorldCupDiego.

Create Knowledge Base from GeneXus Server



... podemos indicar también el path de ubicación. Si presionamos este botón Advanced Settings, vamos a estar viendo la información relacionada con la base de datos necesaria para almacenar los objetos de la base de conocimiento.

Presionamos Create.

Finalizado este proceso, tenemos ahora en forma local una copia exacta a la KB administrada en el server y nos mantenemos sincronizados con ella.

GeneXus™

training.genexus.com
wiki.genexus.com
training.genexus.com/certifications